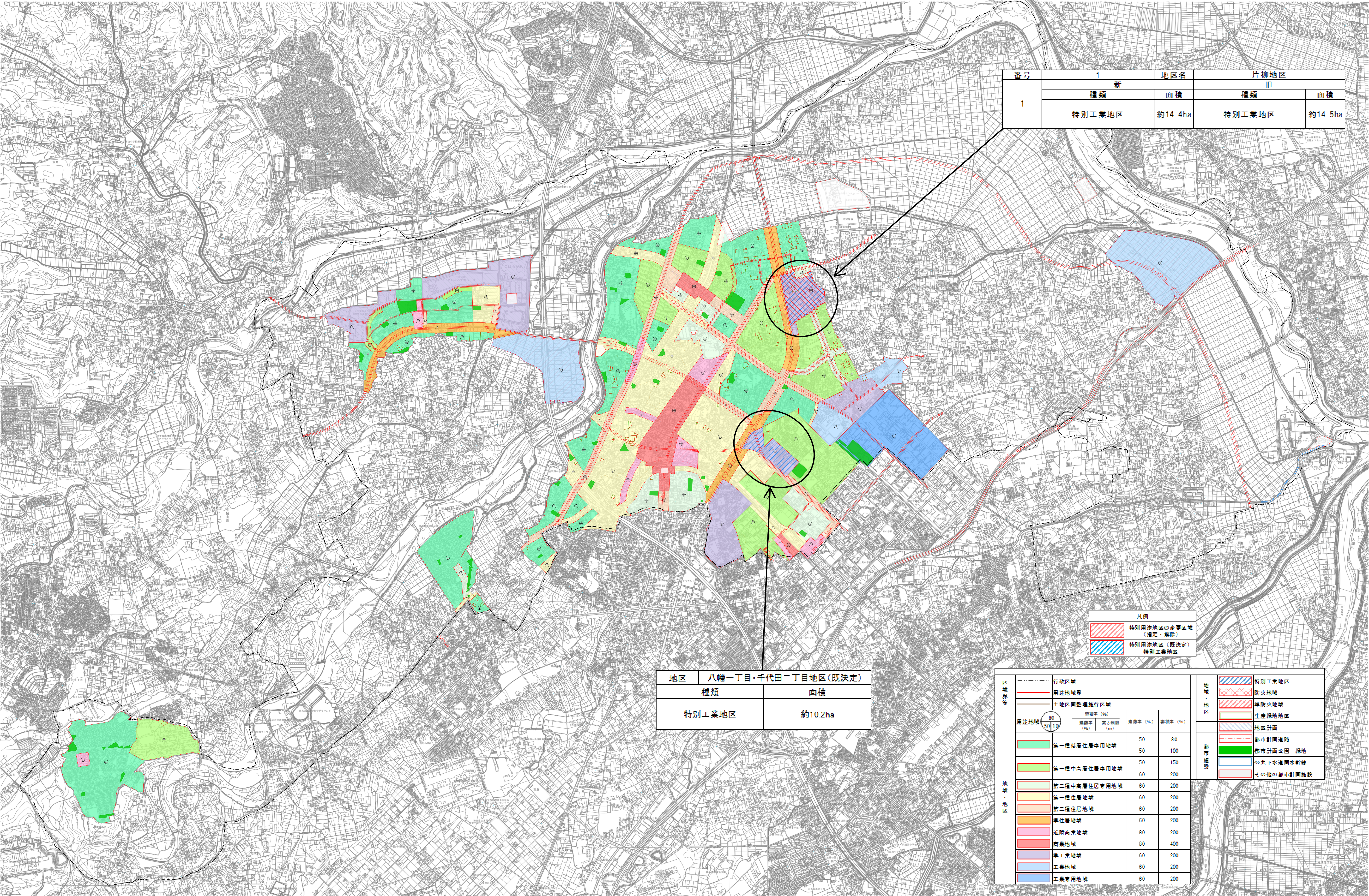


坂戸市都市計画図

総括図(特別用途地区)



番号	1		地区名	
	新		片柳地区	
	種類	面積	種類	面積
1	特別工業地区	約14.4ha	特別工業地区	約14.5ha

凡例	
	特別用途地区の変更区域 (指定・解除)
	特別用途地区(既決定) 特別工業地区

地区	八幡一丁目・千代田二丁目地区(既決定)
種類	
特別工業地区	面積 約10.2ha

用途地域	容積率(%)		容積率(%)	容積率(%)
	容積率(%)	高さ制限(m)		
第一種低層住居専用地域	50	80	50	100
第一種中高層住居専用地域	50	150	60	200
第二種中高層住居専用地域	60	200	60	200
第一種住居地域	60	200	60	200
第二種住居地域	60	200	60	200
準住居地域	60	200	60	200
近隣商業地域	80	200	80	400
商業地域	80	400	60	200
準工業地域	60	200	60	200
工業地域	60	200	60	200
工業専用地域	60	200		

行政区域	特別工業地区
用途地域界	防火地域
土地区画整理施行区域	準防火地域
	生産緑地地区
	地区計画
	都市計画道路
	都市計画公園・緑地
	公共下水道雨水幹線
	その他の都市計画施設