

[家庭ごみ収集区域]

A-2地区

このカレンダーは以下の地区の収集日程です。

三 芳 野

紺屋 (東坂戸団地を除く。)

中小坂

横沼

小沼

青木

勝 呂

石井

島田

赤尾

塚越

戸宮

栄

坂 戸

緑町

南町

千代田四丁目7番 (若葉台団地)

上吉田

片柳

片柳新田

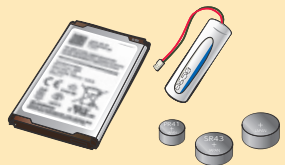


令和6年度 (2024.4~2025.3)

坂戸市家庭ごみ・資源物 収集カレンダー

令和6年4月1日から、これらのものは「発火性危険物」として出してください。

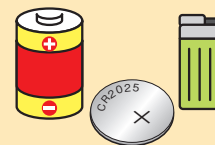
リチウムイオン電池
などの充電電池



充電式の小型家電製品



乾電池・ライター



スプレー缶・
カセット式ガスボンベ



※詳しくは①ページをご覧ください。

集積所利用のお願い

＝ ごみ・資源物は、朝8時30分までにお願いします。＝

「ダンボール」「資源布」「蛍光管類」「発火性危険物」、「雑誌・雑がみ」「新聞」「紙パック」、「資源ペットボトル」「燃やさないごみ」は、品目ごとに別々の車両で収集しています。

一度収集を終えた品目は、残りの品目を収集する際には収集しませんので、朝8時30分までにお願いします。

【このカレンダーの見方 (例)】

日	月	火	水	木	金	土
				1	2	3
4	5	6	7	8	9	10
11	12	13	14	15	16	17
18	19	20	21	22	23	24
25	26	27	28	29	30	

カレンダーの見方は、その月で最初に来る曜日を第1と数えます。

←黄色の帯が第1曜日

←緑色の帯が第2曜日

←青色の帯が第3曜日

←紫色の帯が第4曜日

←茶色の帯が第5曜日



Garbage collection days

垃圾・資源収集日表

쓰레기·자원 수집 캘린더

Dias de coleta de lixo

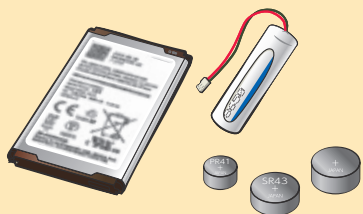
Lịch thu gom rác

令和6年4月1日から分別区分が変更になりました

その他の分別方法は、「坂戸ごみ分別アプリ」や「坂戸市資源とごみの分別マニュアル」をご確認ください。

清掃施設や収集車の火災事故を防止するため、**小型充電式電池等、充電式小型家電等、使用済小型家電、乾電池・ライター、資源カン・ビンのうちスプレー缶・カセット式ガスボンベ**を「発火性危険物」という分別区分に統合しました。

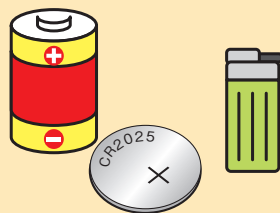
❖❖❖「発火性危険物」となるもの❖❖❖



リチウムイオン電池
などの充電電池



充電式の小型家電製品



乾電池・ライター



スプレー缶・
カセット式ガスボンベ



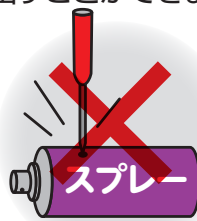
出し方は 市販の無色透明な袋(縦80cm、横65cm以内)に入れ、「発火性危険物」の収集日の朝8時30分までに、**家庭ごみ・資源物の集積所に出してください。**

※「発火性危険物」となるものは、まとめて同じ袋で出すことができます。

※電池は端子部分をテープで絶縁してください。

※スプレー缶とカセット式ガスボンベは中身を使いきってください。

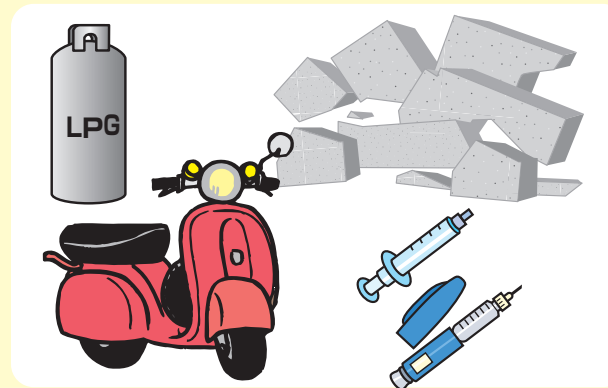
(スプレー缶とカセット式ガスボンベの穴開けは不要となりました。)



市販の無色透明な袋に入れてね

市で収集処理できないもの (処理困難物)

バイク（原動機付自転車含む）・医療系廃棄物（注射針等）・農薬・劇薬・農機具・建物の改築、解体に伴うごみは収集処理できませんので、処理する際は販売店又は取扱店にお問い合わせください。



自己搬入のみ受入可能なもの (取扱困難物、パソコン、家電リサイクル法対象機器)

東清掃センター又は西清掃センターへの自己搬入のみ受入可能です。

※受入には手数料が必要です。

※パソコンは東清掃センターのみ受入可能です。

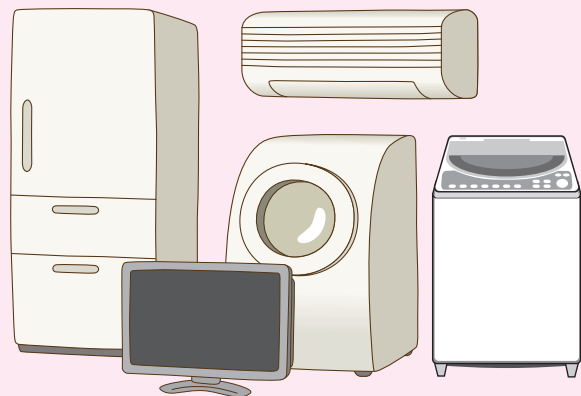
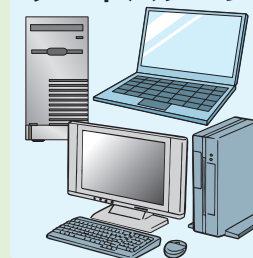
○取扱困難物

タイヤ・ホイール、自動車等のバッテリー、消火器、フロンガス冷媒式の除湿機や冷風機



○パソコン

デスクトップ型、パソコン本体、ノートパソコン



○家電リサイクル法対象機器 (令和6年4月から受入開始)

テレビ、エアコン、冷蔵庫・冷凍庫、洗濯機、衣類乾燥機

※手数料のほかに、家電リサイクル券が別途必要です。

※家電リサイクル券は、郵便局で購入できます。

その他の分別区分や詳しい分別方法はこちらをご覧ください

坂戸ごみ分別アプリ



i OS



Android OS

坂戸市資源とごみの分別マニュアル



※市役所・地域交流センター等で冊子の配布もしています。

ごみ・資源物を出す時のお願い

ごみ・資源物は「決められたものを、決められた日の、朝8時30分までに、決められた場所」へ出してください。

- 1 家庭ごみ・資源物の集積所は、集積所ごとに利用者が定められ、利用する方が責任をもって管理しています。集積所は、利用する皆さんで常に清潔保持に努めてください。指定場所以外の集積所への排出は、ルール違反です。
- 2 指定日以外や収集のない日に、ごみ・資源物が出されていることがあります。これらのものは収集できないばかりか、悪臭・飛散・カラス等の食い荒らしなどの原因となり、環境衛生上好ましくありません。付近の方に多大な迷惑をかけることとなりますので、ルールとモラルをきちんと守りましょう。

《各曜日の収集ごみ・資源物の種類》 (収集日が祝日の場合も収集します)

曜日	月 Mon	火(第1・3) Tue	火(第2・4) Tue	水(第1・3・5) Wed	水(第2・4) Wed	木 Thu	金 Fri
種類 (指定袋)	燃やせるごみ (赤)	ダンボール 資源布(黄) 蛍光管類 発火性危険物(透明の袋)	雑誌、雑がみ 新聞、紙パック	資源ペットボトル(黄) 燃やさないごみ(青)	資源カン・ビン (黄)	燃やせるごみ (赤)	資源プラスチック (黄)
Waste type	Burnable waste	Cardboard Old clothes Fluorescent tubes flammable hazardous materials	Magazines Miscellaneous papers Newspapers Beverage cartons	PET bottles Unburnable waste	Cans and Glass bottles	Burnable waste	Plastic
垃圾資源品	可燃垃圾	紙箱 資源布 蛍光管類 易燃危険品	杂志、杂纸 报纸、纸盒	资源塑料瓶 不可燃垃圾	资源罐 资源玻璃瓶	可燃垃圾	资源塑料
종 류	가연 성 쓰레기	골판지 자원 천 형광등 발화성 위험물	잡지・기타종이류 신문지・종이팩	자원 페트병 불연성 쓰레기	자원캔 자원병	가연 성 쓰레기	자원 플라스틱
Tipo de lixo	Lixo queimável	Papelões ondulados Roupas velhas Lâmpadas fluorescentes materiais perigosos inflamáveis	Revistas, Papéis, Jornais, Embalagens cartonadas	Garrafas de plástico Lixo não incinerável	Latas・Garrafas de vidro	Lixo queimável	Plásticos
Kiểu	Rác thải dễ cháy	Các tông Vải Ống huỳnh quang vật liệu nguy hiểm dễ cháy	Tạp chí Giấy linh tinh, Báo chí Hộp giấy các-tông	Chai nhựa PET Rác không cháy được	Lon tái chế・Chai	Rác thải dễ cháy	Nhựa tái chế

ごみ・資源物の分類・分別の仕方は「坂戸ごみ分別アプリ」または「坂戸市資源とごみの分別マニュアル」をご覧ください。

ごみ出しのルール

- ① ごみと資源物は、正しく分別し、指定日当日の朝8時30分までに出してください。
- ② ごみ・資源物は、決められた袋をご利用ください。
- ③ 生ごみは、水分をよく切って出してください。

Garbage disposal rules

特別収集日			
12月30日(月)	燃やせるごみ	12月31日(火)	資源プラスチック

- ① Correctly separate garbage and recyclable materials and set them out by 8:30 am on the designated day.
- ② Use the designated bags for all garbage and recyclable materials.
- ③ Carefully drain water from kitchen refuse.

ごみ・資源物に関するお問合せ先

■坂戸市役所 廃棄物対策課 坂戸市千代田1-1-1 ☎049-283-1331
 ■西清掃センター 坂戸市にっさい花みず木1-5 ☎049-281-3575 ■東清掃センター 坂戸市大字赤尾2292 ☎049-284-0690

お知らせ 「発火性危険物」は、市販の透明な袋に入れて集積所に出してください。

4 月 April						
日	月	火	水	木	金	土
	1	2	3	4	5	6
	燃やせるごみ	ダンボール・資源布 蛍光灯類 発火性危険物	資源ペットボトル 燃やさないごみ	燃やせるごみ	資源プラスチック	
7	8	9	10	11	12	13
	燃やせるごみ	雑誌・雑がみ 新聞・紙パック	資源カン・ビン	燃やせるごみ	資源プラスチック	
14	15	16	17	18	19	20
	燃やせるごみ	ダンボール・資源布 蛍光灯類 発火性危険物	資源ペットボトル 燃やさないごみ	燃やせるごみ	資源プラスチック	
21	22	23	24	25	26	27
	燃やせるごみ	雑誌・雑がみ 新聞・紙パック	資源カン・ビン	燃やせるごみ	資源プラスチック	
28	29	30				
	燃やせるごみ					

5 月 May						
日	月	火	水	木	金	土
			1	2	3	4
			資源ペットボトル 燃やさないごみ	燃やせるごみ	資源プラスチック	
5	6	7	8	9	10	11
	燃やせるごみ	ダンボール・資源布 蛍光灯類 発火性危険物	資源カン・ビン	燃やせるごみ	資源プラスチック	
12	13	14	15	16	17	18
	燃やせるごみ	雑誌・雑がみ 新聞・紙パック	資源ペットボトル 燃やさないごみ	燃やせるごみ	資源プラスチック	
19	20	21	22	23	24	25
	燃やせるごみ	ダンボール・資源布 蛍光灯類 発火性危険物	資源カン・ビン	燃やせるごみ	資源プラスチック	
26	27	28	29	30	31	
	燃やせるごみ	雑誌・雑がみ 新聞・紙パック	資源ペットボトル 燃やさないごみ	燃やせるごみ	資源プラスチック	

6 月 June						
日	月	火	水	木	金	土
						1
2	3	4	5	6	7	8
	燃やせるごみ	ダンボール・資源布 蛍光灯類 発火性危険物	資源ペットボトル 燃やさないごみ	燃やせるごみ	資源プラスチック	
9	10	11	12	13	14	15
	燃やせるごみ	雑誌・雑がみ 新聞・紙パック	資源カン・ビン	燃やせるごみ	資源プラスチック	
16	17	18	19	20	21	22
	燃やせるごみ	ダンボール・資源布 蛍光灯類 発火性危険物	資源ペットボトル 燃やさないごみ	燃やせるごみ	資源プラスチック	
23	24	25	26	27	28	29
30	燃やせるごみ	雑誌・雑がみ 新聞・紙パック	資源カン・ビン	燃やせるごみ	資源プラスチック	

7 月 July						
日	月	火	水	木	金	土
	1	2	3	4	5	6
	燃やせるごみ	ダンボール・資源布 蛍光灯類 発火性危険物	資源ペットボトル 燃やさないごみ	燃やせるごみ	資源プラスチック	
7	8	9	10	11	12	13
	燃やせるごみ	雑誌・雑がみ 新聞・紙パック	資源カン・ビン	燃やせるごみ	資源プラスチック	
14	15	16	17	18	19	20
	燃やせるごみ	ダンボール・資源布 蛍光灯類 発火性危険物	資源ペットボトル 燃やさないごみ	燃やせるごみ	資源プラスチック	
21	22	23	24	25	26	27
	燃やせるごみ	雑誌・雑がみ 新聞・紙パック	資源カン・ビン	燃やせるごみ	資源プラスチック	
28	29	30	31			
	燃やせるごみ		資源ペットボトル 燃やさないごみ			

お願い ごみ・資源物は正しく分別し、市指定袋で決められたものを決められた日の

朝8時30分までに、決められた場所へ出してください。

8 月 August						
日	月	火	水	木	金	土
				1	2	3
				燃やせるごみ	資源プラスチック	
4	5	6	7	8	9	10
燃やせるごみ	燃やせるごみ	ダンボール・資源布 蛍光灯類 発火性危険物	資源ペットボトル 燃やさないごみ	燃やせるごみ	資源プラスチック	
11	12	13	14	15	16	17
燃やせるごみ	燃やせるごみ	雑誌・雑がみ 新聞・紙パック	資源カン・ビン	燃やせるごみ	資源プラスチック	
18	19	20	21	22	23	24
燃やせるごみ	燃やせるごみ	ダンボール・資源布 蛍光灯類 発火性危険物	資源ペットボトル 燃やさないごみ	燃やせるごみ	資源プラスチック	
25	26	27	28	29	30	31
燃やせるごみ	燃やせるごみ	雑誌・雑がみ 新聞・紙パック	資源カン・ビン	燃やせるごみ	資源プラスチック	

9 月 September						
日	月	火	水	木	金	土
1	2	3	4	5	6	7
	燃やせるごみ	ダンボール・資源布 蛍光灯類 発火性危険物	資源ペットボトル 燃やさないごみ	燃やせるごみ	資源プラスチック	
8	9	10	11	12	13	14
燃やせるごみ	燃やせるごみ	雑誌・雑がみ 新聞・紙パック	資源カン・ビン	燃やせるごみ	資源プラスチック	
15	16	17	18	19	20	21
燃やせるごみ	燃やせるごみ	ダンボール・資源布 蛍光灯類 発火性危険物	資源ペットボトル 燃やさないごみ	燃やせるごみ	資源プラスチック	
22	23	24	25	26	27	28
燃やせるごみ	燃やせるごみ	雑誌・雑がみ 新聞・紙パック	資源カン・ビン	燃やせるごみ	資源プラスチック	
29	30					
燃やせるごみ						

10 月 October						
日	月	火	水	木	金	土
		1	2	3	4	5
		ダンボール・資源布 蛍光灯類 発火性危険物	資源ペットボトル 燃やさないごみ	燃やせるごみ	資源プラスチック	
6	7	8	9	10	11	12
燃やせるごみ	燃やせるごみ	雑誌・雑がみ 新聞・紙パック	資源カン・ビン	燃やせるごみ	資源プラスチック	
13	14	15	16	17	18	19
燃やせるごみ	燃やせるごみ	ダンボール・資源布 蛍光灯類 発火性危険物	資源ペットボトル 燃やさないごみ	燃やせるごみ	資源プラスチック	
20	21	22	23	24	25	26
燃やせるごみ	燃やせるごみ	雑誌・雑がみ 新聞・紙パック	資源カン・ビン	燃やせるごみ	資源プラスチック	
27	28	29	30	31		
燃やせるごみ			資源ペットボトル 燃やさないごみ	燃やせるごみ		

11 月 November						
日	月	火	水	木	金	土
					1	2
					資源プラスチック	
3	4	5	6	7	8	9
燃やせるごみ	燃やせるごみ	ダンボール・資源布 蛍光灯類 発火性危険物	資源ペットボトル 燃やさないごみ	燃やせるごみ	資源プラスチック	
10	11	12	13	14	15	16
燃やせるごみ	燃やせるごみ	雑誌・雑がみ 新聞・紙パック	資源カン・ビン	燃やせるごみ	資源プラスチック	
17	18	19	20	21	22	23
燃やせるごみ	燃やせるごみ	ダンボール・資源布 蛍光灯類 発火性危険物	資源ペットボトル 燃やさないごみ	燃やせるごみ	資源プラスチック	
24	25	26	27	28	29	30
燃やせるごみ	燃やせるごみ	雑誌・雑がみ 新聞・紙パック	資源カン・ビン	燃やせるごみ	資源プラスチック	

お願い ごみ・資源物は正しく分別し、市指定袋で決められたものを決められた日の朝8時30分までに、決められた場所へ出してください。

お知らせ

スプレー缶やカセット式ガスボンベは、中身を使い切ってから「発火性危険物」として集積所へ出してください。

12月 December						
日	月	火	水	木	金	土
1	2	3	4	5	6	7
	燃やせるごみ	ダンボール・資源布 蛍光灯類 発火性危険物	資源ペットボトル 燃やさないごみ	燃やせるごみ	資源プラスチック	
8	9	10	11	12	13	14
	燃やせるごみ	雑誌・雑がみ 新聞・紙パック	資源カン・ビン	燃やせるごみ	資源プラスチック	
15	16	17	18	19	20	21
	燃やせるごみ	ダンボール・資源布 蛍光灯類 発火性危険物	資源ペットボトル 燃やさないごみ	燃やせるごみ	資源プラスチック	
22	23	24	25	26	27	28
	燃やせるごみ	雑誌・雑がみ 新聞・紙パック	資源カン・ビン	燃やせるごみ	資源プラスチック	
29	30	31				
	【特別収集日】 燃やせるごみ	【特別収集日】 資源プラスチック				

1月 January						
日	月	火	水	木	金	土
			1	2	3	4
5	6	7	8	9	10	11
	燃やせるごみ	ダンボール・資源布 蛍光灯類 発火性危険物	資源カン・ビン	燃やせるごみ	資源プラスチック	
12	13	14	15	16	17	18
	燃やせるごみ	雑誌・雑がみ 新聞・紙パック	資源ペットボトル 燃やさないごみ	燃やせるごみ	資源プラスチック	
19	20	21	22	23	24	25
	燃やせるごみ	ダンボール・資源布 蛍光灯類 発火性危険物	資源カン・ビン	燃やせるごみ	資源プラスチック	
26	27	28	29	30	31	
	燃やせるごみ	雑誌・雑がみ 新聞・紙パック	資源ペットボトル 燃やさないごみ	燃やせるごみ	資源プラスチック	

2月 February						
日	月	火	水	木	金	土
						1
2	3	4	5	6	7	8
	燃やせるごみ	ダンボール・資源布 蛍光灯類 発火性危険物	資源ペットボトル 燃やさないごみ	燃やせるごみ	資源プラスチック	
9	10	11	12	13	14	15
	燃やせるごみ	雑誌・雑がみ 新聞・紙パック	資源カン・ビン	燃やせるごみ	資源プラスチック	
16	17	18	19	20	21	22
	燃やせるごみ	ダンボール・資源布 蛍光灯類 発火性危険物	資源ペットボトル 燃やさないごみ	燃やせるごみ	資源プラスチック	
23	24	25	26	27	28	
	燃やせるごみ	雑誌・雑がみ 新聞・紙パック	資源カン・ビン	燃やせるごみ	資源プラスチック	

3月 March						
日	月	火	水	木	金	土
						1
2	3	4	5	6	7	8
	燃やせるごみ	ダンボール・資源布 蛍光灯類 発火性危険物	資源ペットボトル 燃やさないごみ	燃やせるごみ	資源プラスチック	
9	10	11	12	13	14	15
	燃やせるごみ	雑誌・雑がみ 新聞・紙パック	資源カン・ビン	燃やせるごみ	資源プラスチック	
16	17	18	19	20	21	22
	燃やせるごみ	ダンボール・資源布 蛍光灯類 発火性危険物	資源ペットボトル 燃やさないごみ	燃やせるごみ	資源プラスチック	
23	24	25	26	27	28	29
	燃やせるごみ	雑誌・雑がみ 新聞・紙パック	資源カン・ビン	燃やせるごみ	資源プラスチック	
30	31					
	燃やせるごみ					

お願い

ごみ・資源物は正しく分別し、市指定袋で決められたものを決められた日の

朝8時30分までに、決められた場所へ出してください。

粗 大 ご み

直接搬入の場合 東清掃センターへ直接搬入してください。 50kgまでは無料、50kgを超える場合は10kgにつき100円の手数料をいただきます。

戸別収集の場合 (有料) 戸別収集を希望する場合は**有料**となり、専用電話への事前予約が必要です。

予 約 電 話 番 号 **049-288-5300 (粗大ごみ予約センター)**
電話番号はお間違いなく

予 約 受 付 日 月～金曜日、第2・4土曜日。ただし、祝日・12/29～1/3を除く。

予 約 受 付 時 間 午前8時30分～正午、午後1時～5時

収 集 日 月～金曜日(祝日・12/29～1/3を除く。)

予 約 品 数 及 び 重 量 1回の予約で5点(1点の重量は、おおよそ60kg)まで受け付けます。

※配車の都合上、希望する収集日の3日以上前に申し込んでください。
 ※予約の状況により希望日に収集できない場合があります。

家庭ごみ集積所へ出せないごみ

- ① 事業系のごみ(商店・飲食店・事業所などの事業活動に伴うごみ)は出せません。
- ② 粗大ごみ及び処理困難物(医療系廃棄物(注射針等)、農薬、劇薬、農機具、建物の改築・解体に伴うごみ等)
- ③ 家電リサイクル法対象機器(エアコン、テレビ、冷蔵庫/冷凍庫、洗濯機・衣類乾燥機)、
 取扱困難物(タイヤ、バイクや車のバッテリー、フロンガス冷媒式の除湿機や冷風機等)、パソコン
- ④ 引っ越し・庭木の手入れなどによる、一般家庭からの一時的な多量のごみは、下記の処理方法をお願いします。

～処理方法～

- (1) 一般廃棄物収集・運搬許可業者へ依頼(有料)してください。(下記業者一覧を参照)
- (2) 自己搬入(右図を参照)
 ※自己搬入する場合でも、処理困難物の受入れはできませんのでご注意ください。
 ※家電リサイクル法対象機器及び取扱困難物は、有料となります。

一 般 廃 棄 物 収 集 ・ 運 搬 許 可 業 者

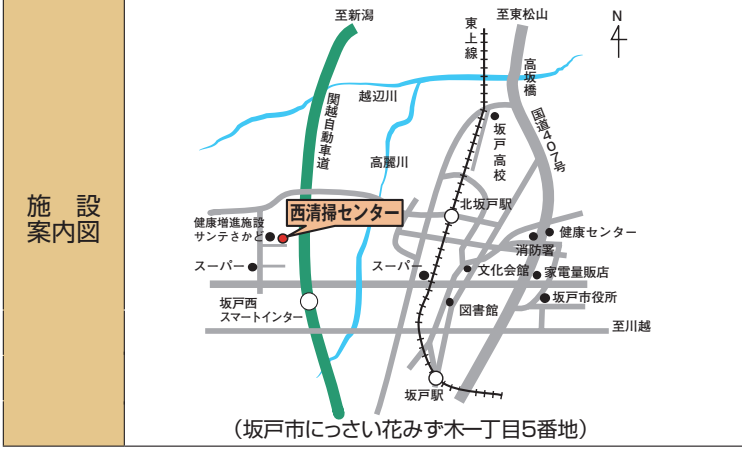
会社名	所在地	電話番号	会社名	所在地	電話番号
◎ 加藤商事(株)	川崎市大字上寺山4-1	049-222-5957	◎(有)菅原産業	坂戸市大字石井2392	049-289-9888
◎(株)クリーンネス藤原	日高市大字田波目581-3	042-978-9151	誠光産業(有)	坂戸市大字浅羽1542-1	049-284-5567
◎(株)坂戸公衛社	坂戸市中富町1-12	049-281-0435	◎(有)正和清掃社	坂戸市八幡1-3-42	049-281-1678
◎ 笹沼商事(株)	坂戸市花影町7-7	049-281-4420	◎(株)ふかみ	坂戸市大字中里43-3	049-289-1000
◎(有)城西紙業	毛呂山町大字下川原886-1	049-295-2046			

※収集・運搬料金は、各業者へお問い合わせください。◎印は、「家電リサイクル法対象機器」取扱業者です。
 「家電リサイクル法対象機器」の処理を依頼する場合は「家電リサイクル券」が必要となります。

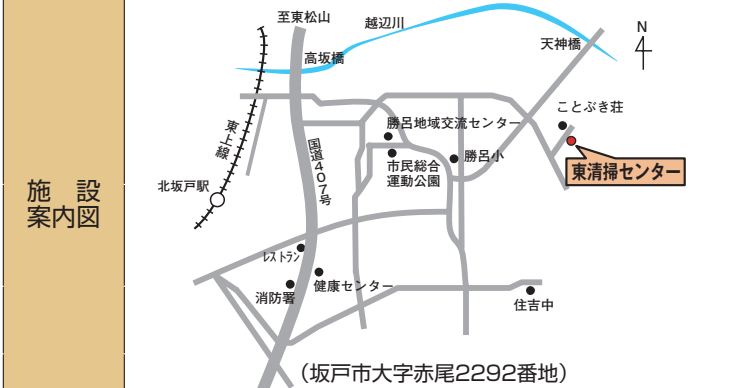
坂戸市では、ごみの排出量を抑制し、資源の循環利用を通して環境への負荷を低減する「循環型社会」の形成に向けたごみ処理の確立を目指しています。ごみと資源物の分別に市民皆様のご理解とご協力をお願いします。

自己搬入(ごみの受入施設・取扱いごみ等・処理手数料)

区 分	西清掃センター ☎049-281-3575
取扱いごみ等	燃やせるごみ、資源紙、資源布、家電リサイクル法対象機器、取扱困難物
受 入 日	月～金曜日(祝日・12/30～1/3を除く。)
受入時間	午前8時30分～正午、午後1時～4時30分



区 分	東清掃センター ☎049-284-0690
取扱いごみ等	粗大ごみ、燃やさないごみ、資源プラスチック、資源ペットボトル、資源カンビン、資源紙、資源布、蛍光管類、発火性危険物、家電リサイクル法対象機器、取扱困難物、パソコン
受 入 日	月～金曜日、第2・4土曜日 (祝日・12/31～1/3を除く。) ※第2・4土曜日、12/30は事業系ごみの受入れは行いません。
受入時間	午前8時30分～正午、午後1時～4時30分



※処理手数料：家庭ごみ→50kg以下は無料(50kgを超える分は10kgにつき100円)