

令和 **5** 年度

## 地球温暖化対策計画・実施状況報告

## 1 地球温暖化対策事業者の概要

## (1) 事業者の類別

類別	(類別の説明)
I 類	I 類 A事業所のみを有する特定事業者
	II 類 B事業所を有する特定事業者(III類の事業者を除く)
	III 類 C事業所を有する特定事業者
	IV 類 任意事業者

## (2) 地球温暖化対策事業者

事業者名	坂戸市		
所在地	埼玉県坂戸市千代田一丁目1番1号		
事業者番号	2003		
燃料等使用量の 原油換算の合計量 (前年度)	2,376	kL/年	
大規模小売店舗面積 (単独で1,500kL未満で延床 面積10,000㎡以上の事業所)		㎡	
産業分類名 (中分類)	98 地方公務		
分類番号 (中分類)	98		
事業活動の 概要	事業内容	地方公共団体 職員数：585人（令和5年4月1日時点） 延床面積：89,812㎡	
	区分	その他	
	前年度	資本金	百万円
	従業員数	586	人
商標又は商号 (連鎖化事業者のみ)			

## (3) 県内に設置している事業所

(自動転記)

事業所種別	事業所番号	事業所名	前年度の原油換算エネルギー使用量(kL)
A、Bテナント等事業所			
A	200300	坂戸市役所	2,376
B、C事業所			
合 計			2,376

## (4) 公表方法

○	インターネット利用による公表	ア ド レ ス	<a href="https://www.city.sakado.lg.jp">https://www.city.sakado.lg.jp</a>
○	事業所での備え置き (複数可。書ききれない場合は別様としてください)	閲覧場所 1	埼玉県坂戸市役所環境産業部環境政策課
		所在地 1	埼玉県坂戸市千代田一丁目1番1号
		閲覧可能時間 1	月曜日から金曜日の午前8時30分から午後5時15分まで
		閲覧場所 2	
		所在地 2	
		閲覧可能時間 2	
	その他		

## (5) 公表の担当部署

	名称 (複数可)	連絡先	
		電話番号	E-mailアドレス※
1	環境産業部環境政策課	049-283-1447	sakado41@city.sakado.lg.jp
2			
3			

※ 事業者のアドレスとする(個人が特定できるアドレスは記入しないこと)

## 2 地球温暖化対策推進における事業者の基本方針

### 1 基本理念

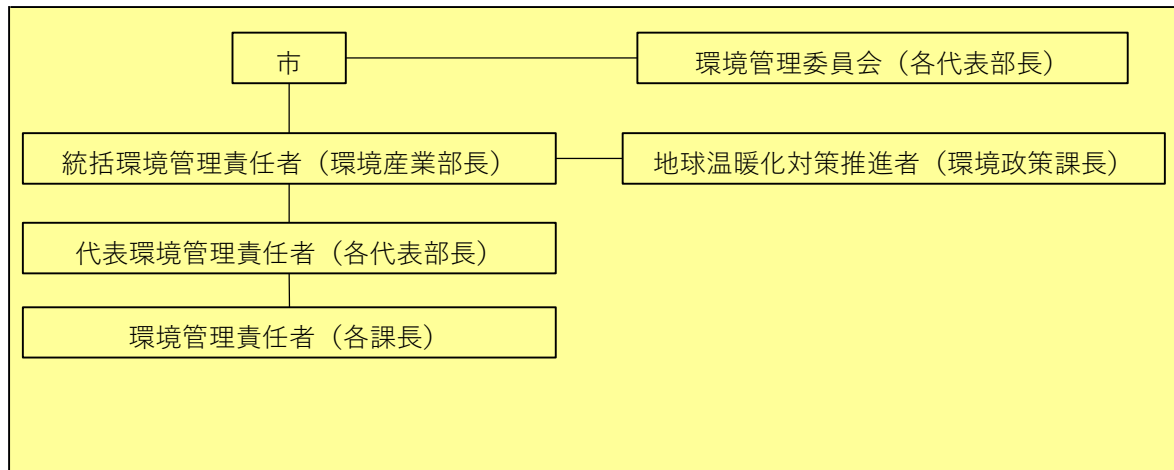
行政自ら率先して、環境負荷の少ない循環型社会を構築していくため、住みよい自然環境の保全と創造への取組みを推進する。

### 2 基本方針

基本理念に基づき、次の環境マネジメント活動を実施する。

- (1) 環境に配慮した事務・事業の推進
- (2) 市庁舎における循環型システムの構築と地球温暖化防止対策の推進
- (3) 法規制などの遵守
- (4) 環境目標の設定及び見直し
- (5) 職員の意識改革・実践の徹底
- (6) 開かれた行政

## 3 地球温暖化対策における事業者の推進体制



## 4 計画期間中における事業者の温室効果ガス排出量（事業所合算）の推移

CO<sub>2</sub>換算（t-CO<sub>2</sub>）

	令和2年度 (2020年度)	令和3年度 (2021年度)	令和4年度 (2022年度)	令和5年度 (2023年度)	令和6年度 (2024年度)
エネルギー起源CO <sub>2</sub>	4,197	4,422	4,696		
その他ガス	6,039	5,462	5,972		
温室効果ガスの計	10,236	9,884	10,668		

## 5 各事業所の計画

別紙 事業所の地球温暖化対策計画・実施状況報告 のとおり

日本産業規格A列4番

### 地球温暖化対策推進者詳細

現在選任している地球温暖化対策推進者の連絡先詳細を記入すること。

令和 **5** 年度

事業者番号	2003	事業所番号	200300
-------	------	-------	--------

事業所の地球温暖化対策計画・実施状況報告

1 事業所の概要

(1) 事業所種別

事業所種別	A … 原油換算エネルギー使用量が年間1,500kL未満の事業所(合算)
<b>A</b>	

(2) 事業所及び事業内容

代表事業所名	坂戸市役所	前年度における事業所数	66
代表事業所所在地	市区町村	坂戸市	
	字・地番	千代田一丁目1番1号	
当該事業所を含む事業所の名称 (※Bテナント等の場合のみ記入)			
産業分類名(中分類)	98 地方公務		
分類番号(中分類)	98		
事業活動の概要	地方公共団体 職員数：585人		

2 事業所の温室効果ガス排出量の削減目標

(1) 第3計画期間の削減目標

計画期間	<b>2</b>	年度	～	<b>6</b>	年度	
削減目標	エネルギー起源CO <sub>2</sub> (必須)	基準となる排出量	4,422	t-CO <sub>2</sub>	基準となる原単位	t-CO <sub>2</sub> /㎡
	第2削減計画期間の直近3年間(H31～R3)の排出量の平均4,422(t-CO <sub>2</sub> )を基準として、排出量を毎年1%ずつ改善していきます。					
	その他ガス	第2削減計画期間の直近3年間(H31～R3)の排出量の平均(5,939t-CO <sub>2</sub> )を基準として、排出量を毎年1%ずつ改善していきます。				

(2) 第4計画期間の削減目標

計画期間	<b>7</b>	年度	～	<b>11</b>	年度	
削減目標	エネルギー起源CO <sub>2</sub> (必須)	基準となる排出量		t-CO <sub>2</sub>	基準となる原単位	
	その他ガス					

## 3 事業所の温室効果ガス排出量

## (1) 原油換算エネルギー使用量の推移

原油換算エネルギー 使用量(kL)	計 画 期 間				
	令和2年度 (2020年度)	令和3年度 (2021年度)	令和4年度 (2022年度)	令和5年度 (2023年度)	令和6年度 (2024年度)
	2,121	2,236	2,376		

## (2) 計画期間の温室効果ガス排出量の推移

CO<sub>2</sub>換算 (t-CO<sub>2</sub>)

	基準	計 画 期 間				
		令和2年度 (2020年度)	令和3年度 (2021年度)	令和4年度 (2022年度)	令和5年度 (2023年度)	令和6年度 (2024年度)
エネルギー起源CO <sub>2</sub>	4,422	4,197	4,422	4,696		
前年度比 (%)		—	5.4	6.2		
基準となる排出量に対する削減率 (%)		5.1	0.0	-6.2		
非エネルギー起源CO <sub>2</sub>		6,039	5,462	5,972		
メタン						
一酸化二窒素						
ハイドロフルオロカーボン						
パーフルオロカーボン						
六ふっ化いおう						
三ふっ化窒素						
温室効果ガスの合計		10,236	9,884	10,668		

(3) 計画期間の温室効果ガス排出量原単位の状況（エネルギー起源CO<sub>2</sub>）CO<sub>2</sub>換算 (t-CO<sub>2</sub>/指標)

	基準	計 画 期 間				
		令和2年度 (2020年度)	令和3年度 (2021年度)	令和4年度 (2022年度)	令和5年度 (2023年度)	令和6年度 (2024年度)
エネルギー起源CO <sub>2</sub> 排出量原単位		0.0477	0.0492	0.0523		
前年度比 (%)		—	3.2	6.2		
基準となる原単位に対する削減率 (%)						
活動規模の指標単 位 床面積 m <sup>2</sup>		87,998.00	89,814.00	89,812.00		

(4) エネルギー起源CO<sub>2</sub>排出量の増減に影響を及ぼす要因の分析

令和2年度 (2020年度)	新型コロナウイルス感染症の感染防止対策による公共施設の休館、利用者数の減少などの影響により、令和2年度のエネルギー使用量は、基準となるエネルギー起源CO <sub>2</sub> 排出量と比較し大幅に減少した。
令和3年度 (2021年度)	新型コロナウイルス感染症防止対策のために実施した職員の分散勤務等の影響により、使用する会議室等が増え、照明や空調等の使用量が増えたため、排出量が微増した。
令和4年度 (2022年度)	令和3年度に新型コロナウイルス感染症拡大防止のため、休校、休館を行った学校や施設が令和4年度はほぼ通常業務となり、電気使用量や冷暖房に使用する都市ガスなどの使用量が増加し、温室効果ガスの排出量が増加した。
令和5年度 (2023年度)	
令和6年度 (2024年度)	

## 4 温室効果ガスの排出の抑制等に関する措置の計画及び実施状況

No	対策の区分			対策概要	実施 予定 年度	実施 した 年度	推計 削減量(t) (1年度 当たり)
	区分 番号	区分名称					
		大区分	中区分				
1	150200	受変電設備、 照明設備、 電気設備	15_照明設備の運用 管理	照明の一部ををLEDに変更(公民館の体育 館等)	R4	R4	
2	110100	一般管理事 項	11_推進体制の整備	第3次坂戸市環境基本計画の策定	R5	R4	
3	110100	一般管理事 項	11_推進体制の整備	環境管理委員会による管理(年1回開催) (第3計画期間も継続)	R5	R4	
4	130100	空気調和設 備・換気設備	13_空気調和の運転 管理	空調温度の適正管理(冷房温度28℃、暖 房温度20℃を目安に管理)(第3計画期間 も継続)	R5	R4	
5	150200	受変電設備、 照明設備、 電気設備	15_照明設備の運用 管理	照明の適正管理(照明は必要最小限、こま めに消灯)(第3計画期間も継続)	R5	R4	
6	160100	昇降機、建物	16_昇降機の運転管 理	昇降機の使用抑制(荷物搬送時以外使用 しない)(第3計画期間も継続)	R5	R4	
7	180200	その他	18_その他	ごみの排出抑制、減量化の推進(ごみの分 別徹底で排出を抑制することによりごみ焼 却量を減らす。)(第3計画期間も継続)	R5	R4	
8	110200	一般管理事 項	11_主要設備等の保 全管理	エアコンの更新(本庁舎:新館)	R1以前	R1以前	
9	110200	一般管理事 項	11_主要設備等の保 全管理	エアコンの更新(本庁舎:本館地下1階、2 階)	R1以前	R1以前	
10	110200	一般管理事 項	11_主要設備等の保 全管理	エアコンの更新(本庁舎:本館201会議室、 3階、議場)	R1以前	R1以前	
11	110200	一般管理事 項	11_主要設備等の保 全管理	空調設備の更新(本庁舎:地下、屋上)	R1以前	R1以前	
12	110200	一般管理事 項	11_主要設備等の保 全管理	外壁改修(本庁舎)	R1以前	R1以前	
13	150200	受変電設備、 照明設備、 電気設備	15_照明設備の運用 管理	照明をLEDに変更(本庁舎のみ)	R1以前	R1以前	
14							
15							

5 事業者として実施した対策の内容及び対策実施状況に関する自己評価

A事業所

(※希望者のみ記載)

自由記述欄

○地球温暖化対策実行計画によるエネルギー消費量の管理

○環境マネジメントシステムによる省エネルギー及びごみ減量の徹底

- ・各課ごとに環境目標を定め、目標達成に向けた取り組みを実施
- ・節電対策（夏：6月～9月、冬12月～3月）を実施

○環境基本計画の実施状況を報告するため、環境報告書をホームページに掲載



## 事業所リスト

No.	施設名	所在地
1	坂戸市役所	坂戸市千代田1-1-1
2	北坂戸出張所	坂戸市溝端町1-8
3	東坂戸出張所	坂戸市東坂戸2-2
4	花の栽培温室	坂戸市石井1550
5	坂戸駅南北自由通路	日の出町1-1
6	区画整理事務所	坂戸市柳町2341-1
7	北坂戸駅西口自転車駐車場	坂戸市末広町27
8	北坂戸駅東口自転車駐車場	坂戸市薬師町2-19
9	若葉駅第一自転車駐車場	坂戸市千代田3-22-7
10	若葉駅第二自転車駐車場	坂戸市千代田3-22-1
11	市民総合運動公園	坂戸市石井1550
12	健康増進施設	坂戸市につさい花みず木1-3
13	若宮中学校夜間照明施設	坂戸市成願寺327-2
14	高麗川コミュニティパーク管理棟	坂戸市坂戸西インター一丁目115番地
15	三芳野公民館	坂戸市横沼153-3
16	勝呂公民館	坂戸市石井1526
17	中央公民館	坂戸市千代田1-2-3
18	大家公民館	坂戸市森戸445
19	北坂戸公民館	坂戸市伊豆の山町17-54
20	城山公民館	坂戸市西坂戸5-34-1
21	浅羽野公民館	坂戸市浅羽779-4
22	千代田公民館	坂戸市千代田4-12-6
23	中央図書館	坂戸市仲町1-23
24	歴史民俗資料館	坂戸市石井1800-6
25	勤労女性センター	坂戸市千代田1-1-22
26	教育センター	坂戸市伊豆の山町17-1
27	環境学館いずみ	坂戸市泉町3-25-1
28	市民健康センター	坂戸市石井2327-3
29	坂戸保育園	坂戸市元町21-13
30	城山保育園	坂戸市西坂戸1-22-1
31	東坂戸保育園	坂戸市東坂戸2-7
32	千代田保育園	坂戸市千代田4-13-1
33	薬師保育園	坂戸市薬師町6-3
34	千代田児童センター	坂戸市千代田4-12-17
35	大家児童センター	坂戸市厚川238-1
36	三芳野児童センター	坂戸市紺屋150-5
37	坂戸児童センター	坂戸市芦山町23
38	子育て支援センター	坂戸市溝端町5-3
39	学童保育所(はらっぱクラブ)	坂戸市伊豆の山町1-1

No.	施設名	所在地
40	学童保育所(なかよしクラブ)	坂戸市多和目788
41	学童保育所(わんぱくクラブ)	坂戸市千代田2-30-7
42	学童保育所(第二わんぱくクラブ)	坂戸市千代田4-8-1
43	学童保育所(風の子クラブ)	坂戸市片柳531-1
44	学童保育所(にこにこクラブ)	坂戸市薬師町31-5
45	学童保育所(第二にこにこクラブ)	坂戸市薬師町31-6
46	学童保育所(あおぞらクラブ)	坂戸市紺屋150-5
47	学童保育所(ほしぞらクラブ)	坂戸市石井1800
48	学童保育所(第二ほしぞらクラブ)	坂戸市石井1800-7
49	学童保育所(ちびっこクラブ)	坂戸市新堀381-1
50	学童保育所(第二ちびっこクラブ)	坂戸市新堀381-1
51	学童保育所(たけのこクラブ)	坂戸市浅羽836-3
52	学童保育所(ともだちクラブ)	坂戸市森戸449-1
53	老人福祉センター城山荘	坂戸市多和目1411
54	老人福祉センターことぶき荘	坂戸市赤尾2149-1
55	勝呂福祉作業所	坂戸市石井309-3
56	東清掃センター	坂戸市赤尾2292
57	サツキクリーンセンター	坂戸市紺屋1629-1
58	西清掃センター	坂戸市につさい花みず木1-5
59	坂戸駅前集会施設	坂戸市日の出町34-6
60	文化会館	坂戸市元町17-1
61	文化施設オルモ	坂戸市芦山町1-2
62	入西地域交流センター	坂戸市新堀159-1
63	ワークプラザ	坂戸市石井2327-5
64	福祉センター	坂戸市石井2327-6
65	中小坂集会所	坂戸市中小坂887
66	厚川第二集会所	坂戸市成願寺511