

坂戸市土砂災害ハザードマップ

このマップは大雨等により、土砂災害発生の危険が高まった場合、あるいは災害が発生した場合に素早く避難し、被害を最小限に抑える減災を目的に作成しました。

・土砂災害に備えて

①土砂災害警戒区域や避難場所等を確認しておきましょう！
(表面参照)

②雨が強くなってきたら、積極的に雨量情報、予報、警報等の情報を入手しましょう！

- ◎まずはテレビやラジオ等で気象情報を確認しましょう。
- ◎雨が強くなってきたら、電話やインターネットでも確認しましょう。

【気象情報の確認先】

熊谷地方気象台ホームページ <http://www.jma-net.go.jp/kumagaya/>
熊谷地方気象台 気象観測のテレホンセンター 048-526-8415

【土砂災害警戒情報の確認先】

埼玉県河川砂防防災情報システム
パソコンから <http://micos-sa.jwa.or.jp/metro/saitama/dosya/>

◎土砂災害警戒情報とは・・・

大雨による土砂災害発生の危険性が高まった市町村に対して、埼玉県と気象庁が共同で発表する防災情報です。

③土砂災害の前兆現象をみつけたら、直ちに区・自治会、自主防災組織、市役所などに連絡し、早めに避難しましょう！

土砂災害の種類	前兆現象
がけ崩れ	がけに 割れ目がみえる。 がけから 水がわきでている。 がけから 小石がばらばらと落ちてくる。
土石流	急に川の流れが濁り 流木が混ざっている。 山鳴りがする。 雨が降り続けているのに 川の水位が下がる。
地すべり	沢や井戸の 水が濁る。 地面に ひび割れができる。 斜面から 水がふき出す。

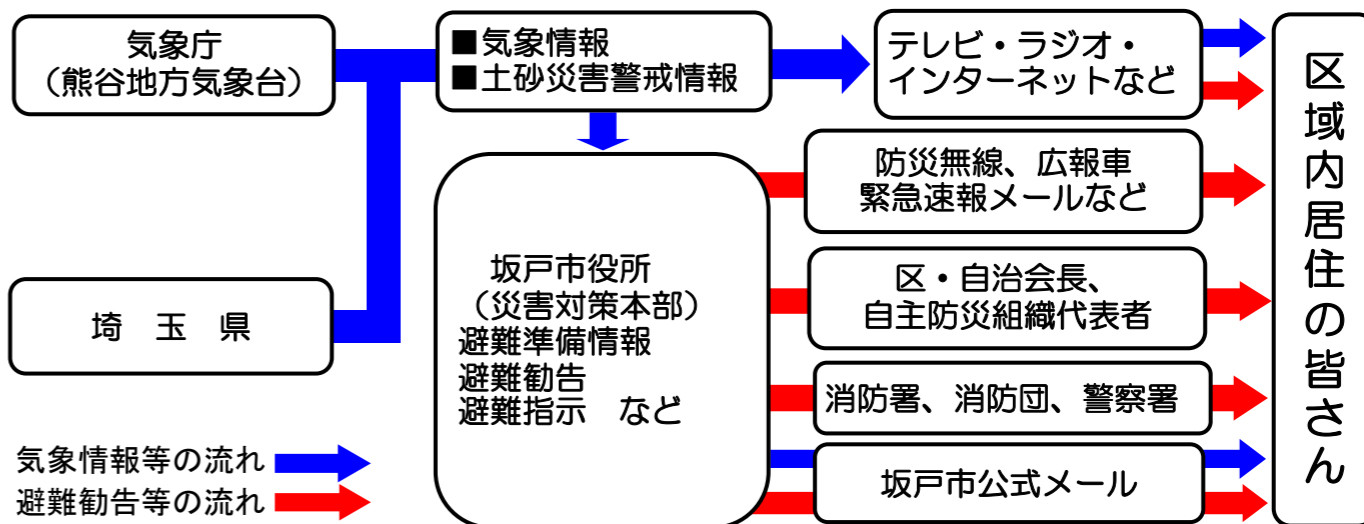
④避難勧告などの連絡があったら、直ちに避難しましょう！

避難情報が発表される前でも、前兆現象等により危険を感じたら急いで避難しましょう。土砂災害から命を守るため早めの避難を心がけましょう。

- ◎避難準備情報が出たら・・・
避難行動要支援者等、特に避難行動に時間を要する方は、避難所等への避難行動を開始してください。
上記以外の方は、家族等との連絡、非常用持出品の用意等、避難の準備を開始してください。
- ◎避難勧告が出たら・・・
避難場所等への避難行動を開始してください。
- ◎避難指示が出たら・・・
まだ避難していない方は、直ちに避難行動に移るとともに、そのいとまがない場合は、生命を守る最低限の行動をしてください。

⑤情報の伝達経路

気象注意報・警報、避難準備情報・避難勧告・避難指示などの防災情報は、各機関及び市役所から、テレビ・ラジオ・防災行政無線・緊急速報メール・インターネットなどで伝達されます。皆さんも積極的に情報収集し、土砂災害に備えてください。



◎坂戸市公式メール配信サービスに登録しましょう！

気象情報、防災無線の内容、避難勧告等がメールで届きます。
下記のアドレスに空メールを送信するか、右記のQRコードを読み込んでください。
touroku@mobile.city.sakado.lg.jp



坂戸市における大雨注意報・警報の発表基準

大雨注意報 3時間雨量 50mm以上

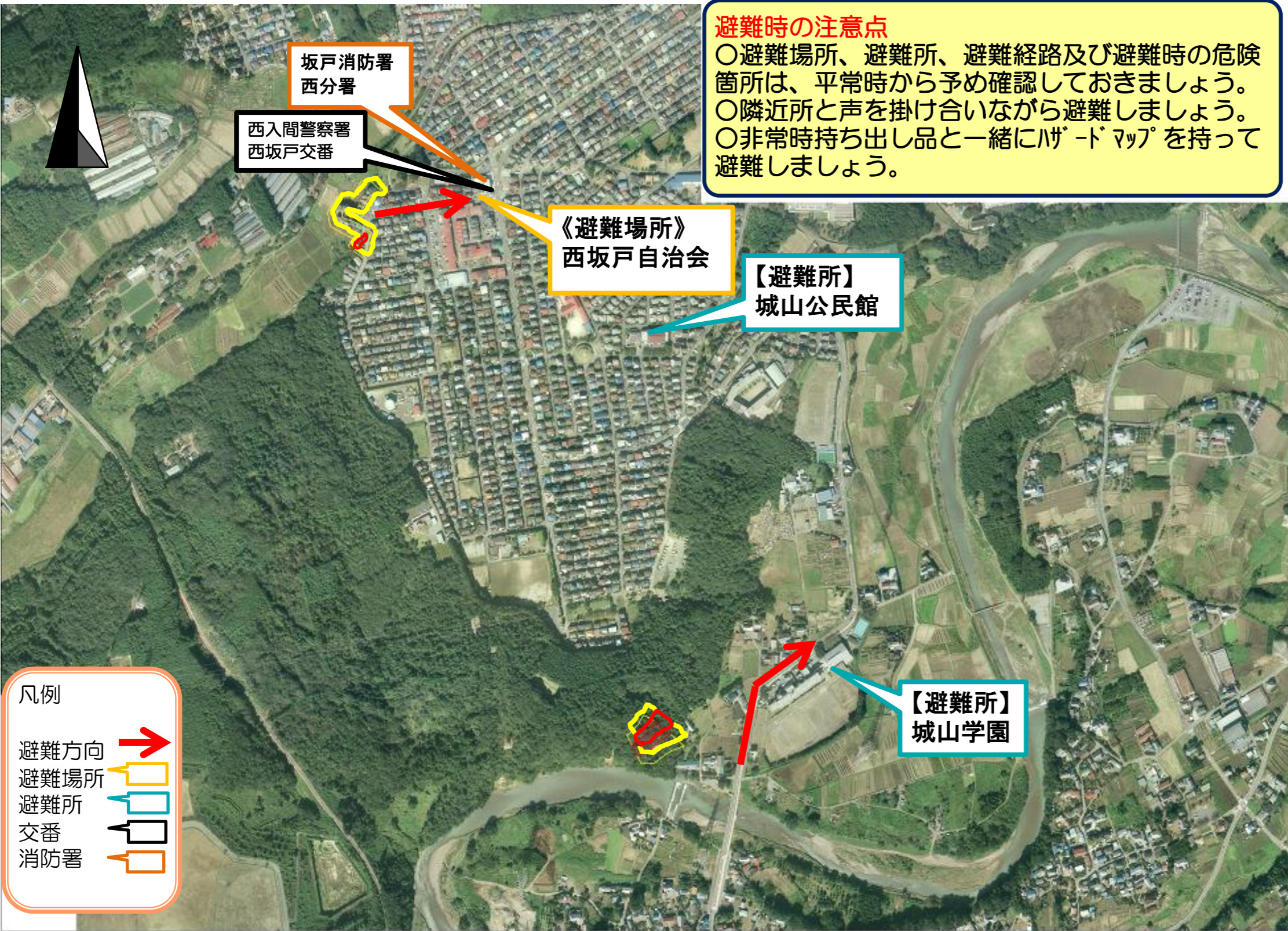
大雨警報 3時間雨量 100mm以上

【緊急時連絡先】

- ・坂戸市役所 049-283-1331(代)
- ・坂戸・鶴ヶ島消防組合 049-281-3119(代)
- ・ // 西分署 049-285-1119
- ・西入間警察署 049-284-0110
- ・ // 西坂戸交番 049-286-0342
- ・飯能県土整備事務所 042-973-2281

土砂災害警戒区域・土砂災害特別警戒区域【多和目、西坂戸三丁目地区】

お問合せ先：坂戸市役所 防災安全課
 TEL：049-283-1489（直通）
 FAX：049-283-3903
 E-mail：sakado28@city.sakado.lg.jp



避難時の注意点
 ○避難場所、避難所、避難経路及び避難時の危険箇所は、平常時から予め確認しておきましょう。
 ○隣近所と声を掛け合いながら避難しましょう。
 ○非常時持ち出し品と一緒に「ガードマップ」を持って避難しましょう。

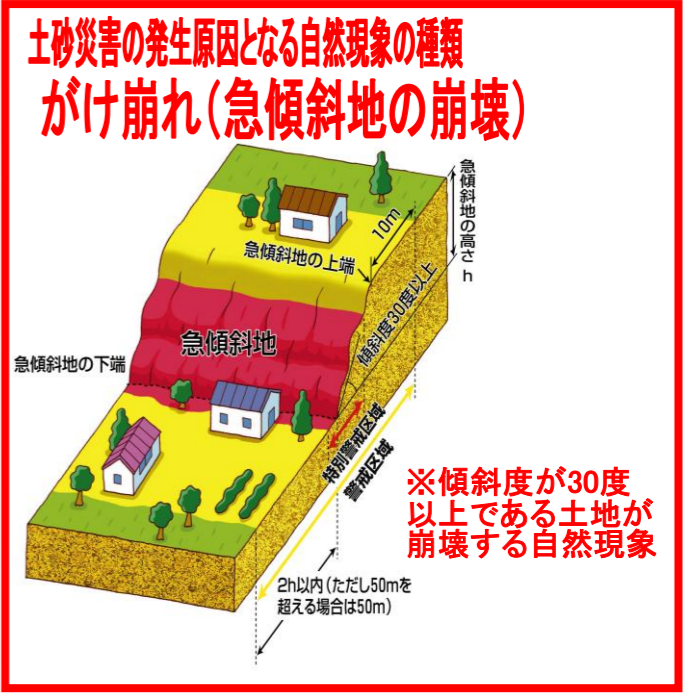
《避難場所》
 西坂戸自治会館
 049-286-9635
 所在：坂戸市西坂戸三丁目1-9

【避難所】
 城山公民館
 049-285-6657
 所在：坂戸市西坂戸五丁目34-1

城山学園（城山小・中学校）
 049-285-9930（中学校）
 049-286-2789（小学校）
 所在：坂戸市多和目788

凡例

- 避難方向
- 避難場所
- 避難所
- 交番
- 消防署



項目	記号
土砂災害警戒区域	
土砂災害特別警戒区域	

○黄色で囲まれた範囲（土砂災害警戒区域）は、『土砂災害が発生した場合、住民の生命又は身体に危害が生じる恐れのある区域』です。
 ○赤色で囲まれた範囲（土砂災害特別警戒区域）は、『土砂災害が発生した場合、建築物に損壊が生じ、住民の生命又は身体に著しい危害が生じる恐れのある区域』です。
 ・土砂災害警戒区域等にお住まいの方は、大雨の時には警戒避難が必要となりますので、注意してください。
 ・また、土砂災害警戒区域以外の箇所でも土砂災害の発生する可能性がありますので、自分の住んでいる家の周辺の斜面、避難場所などをよく確認しましょう。