

令和4年度版

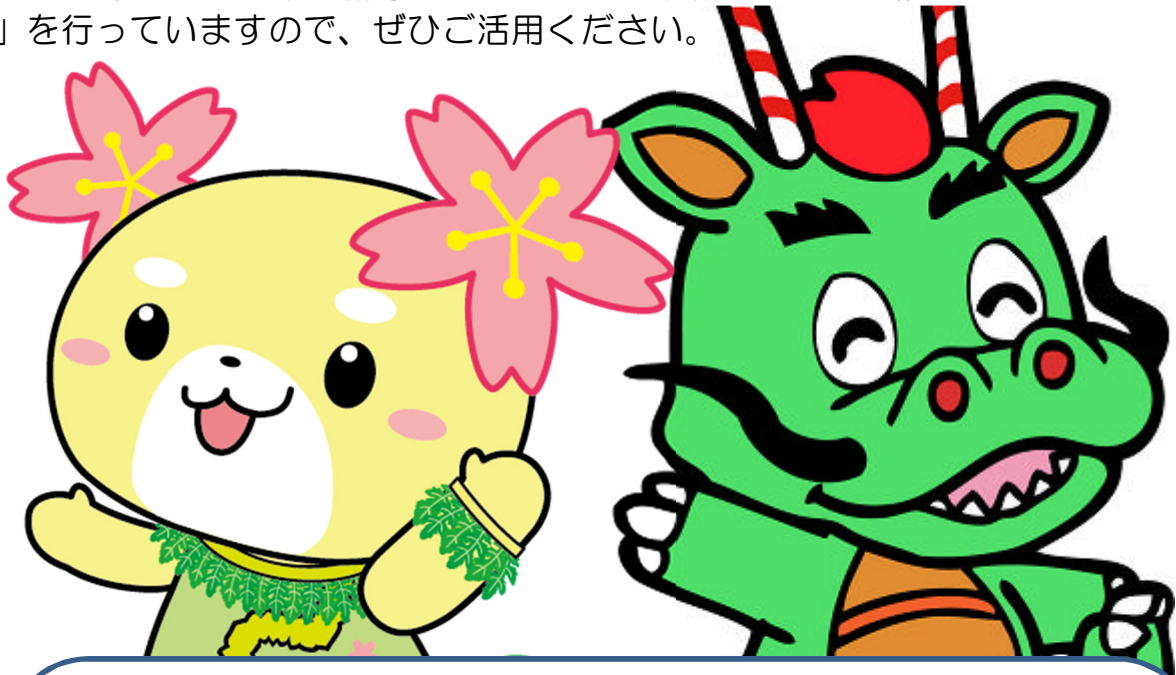
専門職による

出前講座を

受講してみませんか!

坂戸市、鶴ヶ島市、坂戸鶴ヶ島医師会では、関係機関と連携し、誰もが住み慣れた地域で、自分らしい暮らしを人生の最後まで続けることができるよう、医療・介護・予防・住まい・生活支援の充実を目指した取組を行っています。

その一環として、専門職等が地域の学習会や職員向けの研修会に出向く「出前講座」を行っていますので、ぜひご活用ください。



坂戸市・鶴ヶ島市地域包括ケアシステム推進協議会

(坂戸市・鶴ヶ島市・坂戸鶴ヶ島医師会)

～3団体による合同事務局で協議会を運営しています～

坂戸市 高齢者福祉課 049-283-1331

鶴ヶ島市 健康長寿課 049-271-1111

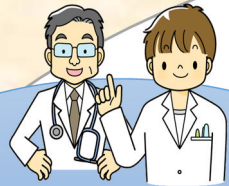
坂戸鶴ヶ島医師会事務局 049-289-2388

地域包括ケアシステムの姿

病気になったら…

医療

■病院
急性期、回復期、慢性期



通院・入院

- 日常の医療
- ・かかりつけ医、有床診療所
 - ・地域の連携病院
 - ・歯科医療（歯科医師等）
 - ・薬局（薬剤師）
 - ・看護師 ・管理栄養士
 - ・医療ソーシャルワーカー

- ・地域包括支援センター
- ・ケアマネジャー
- ・生活支援コーディネーター

相談業務やサービスの
コーディネートを行います。

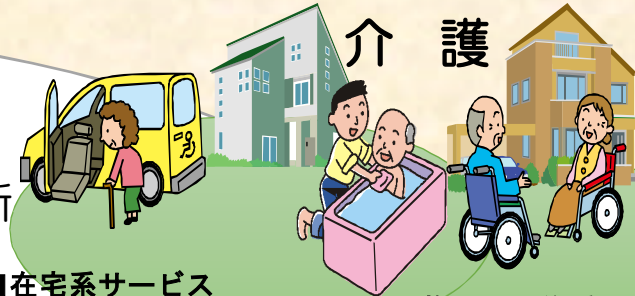
在宅医療
連携拠点



通所・入所

介護が必要になったら…

介護



■在宅系サービス

- ・訪問介護 ・訪問看護
- ・通所介護
- ・小規模多機能型居宅介護
- ・短期入所生活介護
- ・福祉用具
- ・24時間対応の訪問サービス
- ・複合型サービス
(小規模多機能型居宅介護+訪問看護) 等

■施設・居住系サービス

- ・介護老人福祉施設
- ・介護老人保健施設
- ・認知症共同生活介護
- ・特定施設入所者生活介護等

■介護予防サービス

住まい



- ・自宅
- ・サービス付き高齢者向け住宅 等

いつまでも元気に暮らすために…

生活支援・介護予防



老人クラブ・自治会・ボランティア・NPO 等

※ 地域包括ケアシステムは、おおむね
30分以内に必要なサービスが提供され
る日常生活圏域（具体的には中学校区
区）を単位として想定

地域包括ケアシステムの主役は、地域の皆さんです

地域包括ケアシステムは、様々な関係団体が協力し合って初めて効果が現れるものですが、地域に暮らす皆さんは、地域を支える担い手として、地域包括ケアシステムを支える一員です。

この出前講座は、地域に暮らす皆さんと専門職の接点の一つとして捉えていただき、地域支え合いを充実させるための知識習得や協働の手段としてご活用ください。

出前講座のご利用についてのお願い

- 1 受付時間
平日（祝日、年末年始を除く） 9時00分～17時00分です。
- 2 各団体とも通常業務を行う中で申込み受付や出前講座を行うため、急な依頼には対応できない場合がありますので、余裕をもってご相談ください。
- 3 FAXや電子メールでお申込みの場合は、依頼者の連絡先を必ず記入していただきますようお願いいたします。依頼された方へ連絡が取れないケースがございます。
- 4 依頼者の方にご準備していただく備品等が用意できない場合は、事前にご相談ください。

地域包括ケアシステム推進協議会とは？

○坂戸市、鶴ヶ島市、坂戸鶴ヶ島医師会で設立し、3者事務局で運営しています。
○次の委員により、医療や介護、生活支援など、多岐にわたる課題の洗い出しや課題解決に向けた体制の整備について検討しています。

- | | | |
|------------|--------------|----------------|
| • 坂戸鶴ヶ島医師会 | • 坂戸鶴ヶ島歯科医師会 | • 坂戸鶴ヶ島市薬剤師会 |
| • 在宅医療相談室 | • 坂戸保健所 | • 病院看護師 |
| • 管理栄養士 | • 理学療法士 | • 訪問看護事業所 |
| • 病院医療相談室 | • 介護事業者連絡会 | • 地域住民代表 |
| • 社会福祉協議会 | • 地域包括支援センター | • 坂戸市 |
| • 鶴ヶ島市 | • 埼玉県歯科衛生士会 | • 独立行政法人都市再生機構 |

お気軽にご相談ください！

掲載する講座内容は主催団体の都合により、内容の変更や講座が中止になる場合がありますので、講座を企画される際に主催団体へ直接お問合せください。

番号	団体名称		最少催行人数	
1	地域包括ケアシステム推進協議会 介護予防グループ		少数人可	
	テーマ	朝ごはんを食べに行こう ～知らず知らずのうちにフレイル予防～ ※ 全2回の講座です。 2回目は、2か月後に行います。		
	講師	介護予防ワーキンググループ会員		
	申込方法	電話	288-1288	費用 無料
		FAX	289-6433	
		メール	sakatsururenkei6@icloud.com	
		窓口	受付できます	
依頼者が準備する物	-			
備考	受付開始 9月8日(木)～ 講師可能時間 相談による 申込先：坂戸鶴ヶ島医師会 在宅医療相談室 ＜電話受付：平日(月～金)9～17時＞			

街歩きや家事で知らず知らずのうちに栄養がとれ、人と繋がりができ、運動能力が向上します。生活様式をちょっとだけ変えることで、知らず知らずの介護予防！！



番号	団体名称		最少催行人数	
2	地域包括ケアシステム推進協議会 住まいグループ		少人数可	
	テーマ	終活・結び帳（エンディングノート）について ※ 講義時間 30分程度		
	講師	住まいワーキンググループ会員		
	申込方法	電話	288-1288	費用
		FAX	289-6433	
		メール	sakatsururenkei6@icloud.com	無料
		窓口	受付できます	
依頼者が準備する物	-			
備考	受付開始 9月8日（木）～ 講師可能時間 相談による 申込先：坂戸鶴ヶ島医師会 在宅医療相談室 ＜電話受付：平日（月～金）9～17時＞			



坂戸市・鶴ヶ島市が合同で、エンディングノート「結び帳」を作りました。なぜ今エンディングノートなのか、こんな風に使ってくれたら…そんなお話を聞いていただいて「結び帳」をお届けしたいと思います。

番号	団体名称		最少催行人数	
3	一般社団法人 坂戸鶴ヶ島医師会		ご相談ください	
	テーマ	1 在宅医療、訪問診療・往診 2 多職種連携、かかりつけ医、認知症、看取り等		
	申込方法	電話	289-2388	費用
		FAX	289-6433	有料
		メール	—	無料
		窓口	受付できます	※内容による
依頼者が準備する物	—			
備考	① テーマについては、集まりの趣旨に沿いご相談に応じますので、お気軽にご相談ください。 ② 講師の選定、調整等に時間を要する場合がありますので、計画の早めの段階で事務局にご相談ください。 ③ 診療時間の関係上、午前中の依頼は難しいため、基本的に月曜日から金曜日のうち、午後1時30分から最大でも45分程度の講座となります。			

番号	団体名称		最少催行人数	
4	坂戸鶴ヶ島歯科医師会		ご相談ください	
	テーマ	肺炎を防ぐ口腔ケア		
	申込方法	電話	—	費用
		FAX	282-5099（平沼歯科医院）	無料
		メール	—	
		窓口	—	
依頼者が準備する物	依頼する際にご相談ください			
備考	受付窓口は平沼歯科医院です。原則、木曜日開催可能です。			

番号	団体名称		最少催行人数	
5	坂戸鶴ヶ島市薬剤師会		ご相談ください	
	テーマ	薬剤に関すること		
	申込方法	電話	—	費用
		FAX	271-7054	無料
		メール	shigeruph@gmail.com	
		窓口	—	
依頼者が準備する物	パソコン、プロジェクター、スクリーン			
備考				

番号	団体名称		最少催行人数	
6	坂戸鶴ヶ島医師会 在宅医療相談室		ご相談ください	
	テーマ	1 住み慣れた地域で暮らす 2 人生 100 年時代 3 在宅医療について 4 人生会議（ACP）		
	申込方法	電話	288-1288	費用
		FAX	289-6433	有料 無料 ※内容による
		メール	sakatsururenkei6@icloud.com	
		窓口	受付できます	
依頼者が準備する物	-			
備考				

番号	団体名称		最少催行人数	
7	坂戸保健所		ご相談ください	
	テーマ	1 感染症予防について 2 食品衛生管理について 3 指定難病の医療給付制度について		
	申込方法	電話	283-7815	費用
		FAX	284-2268	無料
		メール	r837815@pref.saitama.lg.jp	
		窓口	受付できます	
依頼者が準備する物	パソコン、プロジェクター、スクリーン			
備考				

番号	団体名称		最少催行人数	
8	関越病院 退院支援室		ご相談ください	
	テーマ	1 退院調整・地域包括ケア病棟の使い方 2 退院後の生活や介護、施設の検討の仕方		
	申込方法	電話	-	費用
		FAX	271-2370	無料
		メール	-	
		窓口	-	
依頼者が準備する物	パソコン、プロジェクター、スクリーン			
備考	平日、土曜日、その他は相談してください			

番号	団体名称		最少催行人数	
9	公益社団法人 埼玉県栄養士会		ご相談ください	
	テーマ	1 食事と栄養と健康 2 生活習慣病の食事療法について(下記のいずれかより選択) ・糖尿病 ・高血圧 ・脳血管疾患 ・高齢に伴う体調変化に対応する食生活 ・脂質異常症 ・がん ※ その他のテーマについては、ご相談ください。		
	申込方法	電話	281-2793	費用
		FAX	281-2793	有料
		メール	k.odajima@mbd.nifty.com	お問い合わせください
		窓口	—	
依頼者が準備する物	依頼する際にご相談ください			
備考	申込先：小田島 京子			

番号	団体名称		最少催行人数	
10	坂戸中央病院（リハビリテーション科）		ご相談ください	
	テーマ	1 介護予防とは？ ～お家でできる簡単体操～ 2 糖尿病に対する運動 ※ その他のテーマについては、ご相談ください。		
	申込方法	電話	283-0019	費用
		FAX	283-5515	有料
		メール	newtaro.008@gmail.com	無料
		窓口	受付できます	※内容による
依頼者が準備する物	パソコン、プロジェクター、スクリーン			
備考				

番号	団体名称		最少催行人数	
11	訪問看護事業所		ご相談ください	
	テーマ	訪問看護ってななに		
	申込方法	電話	298-8781	費用
		FAX	298-8782	無料
		メール	korua.takahashi@gmail.com	
		窓口	—	
依頼者が準備する物	—			
備考	申込先：コルア訪問看護ステーション			

番号	団体名称		最少催行人数	
12	坂戸中央病院（栄養科）		ご相談ください	
	テーマ	1 「アンチエイジング」若さを保つための秘訣とは 2 肥満・生活習慣病が気になる方へ 3 生活習慣病にならないために		
	申込方法	電話	283-0019	費用
		FAX	281-2120	無料
		メール	nst@toujinkai.com	
		窓口	—	
依頼者が準備する物	—			
備考	平日 14 時～16 時に講座開催可能			

番号	団体名称		最少催行人数	
13	関越病院 医療相談室		ご相談ください	
	テーマ	1 在宅介護困難時の利用できる社会資源について （一般向け 援助職向け） 2 対人援助の基本的視点（援助職向け 一般向け） 3 グループスーパービジョンについて（講義）（援助職向け） 4 グループスーパービジョン（実践）（援助職向け）		
	申込方法	電話	271-5142	費用
		FAX	—	無料
		メール	—	
		窓口	—	
依頼者が準備する物	パソコン、プロジェクター、スクリーン			
備考	平日、土曜日に講座開催可能、その他はご相談ください。			

番号	団体名称		最少催行人数	
14	デイサービスベルグルー		ご相談ください	
	テーマ	地域で暮らしていく		
	申込方法	電話	287-8896	費用
		FAX	—	無料
		メール	belgrou-dei@opal.ocn.ne.jp	
		窓口	—	
依頼者が準備する物	不要			
備考	講師可能時間 平日、相談による			

番号	団体名称		最少催行人数	
15	埼玉県歯科衛生士会 坂戸支部		ご相談ください	
	テーマ	1 口腔ケアの基本 2 口腔機能の維持・向上（口腔体操など）		
	申込方法	電話	090-2432-7972	費用
		FAX	—	無料
		メール	dh.sakado-fuku@docomo.ne.jp	
		窓口	—	
依頼者が準備する物	パソコン、プロジェクター、スクリーン、配布資料（原本をお渡しするので人数分コピーをお願いします）			
備考	講師可能時間 相談による			

番号	団体名称		最少催行人数	
16	坂戸市社会福祉協議会		ご相談ください	
	テーマ	1 社会福祉協議会の仕事とは 2 安心生活をサポート ～高齢者や障害者の権利擁護及び支え合いの家事援助～ 3 始めませんか ふれあい・いきいきサロン ～地域で介護予防～		
	申込方法	電話	283-1597	費用
		FAX	289-3911	無料
		メール	shakaifu@mb.jnc.ne.jp	
		窓口	坂戸市役所 社会教育課	
依頼者が準備する物	—			
備考	平日のみ開催可能。その他はご相談ください。			

番号	団体名称	最少催行人数		
17	鶴ヶ島市社会福祉協議会	ご相談ください		
	テーマ	1 地域福祉と社会福祉協議会の役割 2 地域の集いの場づくりと仲間づくり (ふれあい・いきいきサロン等の現状) 3 市民が市民を支える仕組み 住民参加型生活支援活動 「ふれあいサービス」 4 成年後見制度とは？ 5 ボランティア・市民活動の基本 6 生活サポートセンターとは？ (生活困窮者支援、障害者支援)		
	申込方法	電話	271-6011	費用 無料
		FAX	287-0557	
		メール	info@tsurusha.or.jp	
		窓口	受付できます	
依頼者が準備する物	相談によります。			
備考				

番号	団体名称	最少催行人数		
18	鶴ヶ島市地域包括支援センター (いきいき・いちばんぼし・かんえつ・ぺんぎん)	ご相談ください		
	テーマ	1 高齢者の相談窓口 地域包括支援センターの役割 2 認知症予防について 3 成年後見制度について 4 認知症サポーター養成講座		
	申込方法	電話	271-1111 (鶴ヶ島市役所 健康長寿課)	費用 無料
		FAX	—	
		メール	10500150@ city.tsurugashima.lg.jp	
		窓口	受付できます	
依頼者が準備する物	—			
備考	平日、土曜日に講座開催可能です。その他はご相談ください。			

番号	団体名称		最少催行人数	
19	坂戸市役所 高齢者福祉課		ご相談ください	
	テーマ	1 介護保険サービスの利用方法 2 高齢者福祉サービスの利用方法 3 地域包括支援センターの役割 4 認知症サポーター養成講座 5 知って健康！！フレイル予防 6 成年後見制度の学習会		
	申込方法	電話	283-1331	費用 無料
		FAX	283-1716	
		メール	sakado53@city.sakado.lg.jp	
		窓口	坂戸市役所 社会教育課	
依頼者が準備する物	-			
備考	オンライン講座推奨 ※テーマ3・5については、日常生活圏域の地域包括支援センターが実施する場合があります。			

番号	団体名称		最少催行人数	
20	鶴ヶ島市役所 健康長寿課		ご相談ください	
	テーマ	わたしのまちの介護予防事業と高齢者福祉サービス		
	申込方法	電話	271-1111	費用 無料
		FAX	-	
		メール	10500150@city.tsurugashima.lg.jp	
		窓口	受付できます	
依頼者が準備する物	-			
備考	平日のみ開催可能。その他はご相談ください。			

番号	団体名称		最少催行人数	
21	坂戸市立市民健康センター		ご相談ください	
	テーマ	1 メタボリックシンドロームにご用心！ 2 自宅でできる簡単なストレッチの紹介 3 食生活でアンチエイジング（老化防止） 4 慢性腎臓病（CKD）を予防しよう 5 ゲートキーパー養成講座 6 健康長寿サポーター		
	申込方法	電 話	284-1621	費用
		FAX	284-3939	無料
		メール	sakado55@city.sakado.lg.jp	
		窓 口	坂戸市役所 社会教育課	
依頼者が準備する物	—			
備 考	平日のみ開催可能。その他はご相談ください。			

番号	団体名称		最少催行人数	
22	鶴ヶ島市保健センター		5人以上	
	テーマ	1 生活習慣病の予防 ～あなたの健康づくりを応援します～ 2 手洗いを体験しよう ～感染症予防の基本～ 3 バランスの良い食生活 4 予防接種ってなに？ 5 歯と口の健康		
	申込方法	電 話	271-2745	費用
		FAX	271-2747	無料
		メール	10500130@city.tsurugashima.lg.jp	
		窓 口	受付できます	
依頼者が準備する物	内容によります			
備 考	平日のみ開催可能。その他はご相談ください。			

番号	団体名称		最少催行人数	
23	坂戸市役所 健康保険課		ご相談ください	
	テーマ	1 国民健康保険のあらまし 2 後期高齢者医療制度のあらまし		
	申込方法	電話	283-1331	費用
		FAX	283-1904	無料
		メール	sakado54@city.sakado.lg.jp	
		窓口	坂戸市役所 社会教育課	
依頼者が準備する物	-			
備考	平日のみ開催可能。その他はご相談ください。			

番号	団体名称		最少催行人数	
24	鶴ヶ島市役所 保険年金課		5人以上	
	テーマ	1 国民健康保険のしくみ 2 後期高齢者医療制度のしくみ 3 医療費の現状 4 わたしたちの国民年金		
	申込方法	電話	271-1111	費用
		FAX	-	無料
		メール	10500120@ city.tsurugashima.lg.jp	
		窓口	受付できます	
依頼者が準備する物	-			
備考	平日のみ開催可能。その他はご相談ください。			