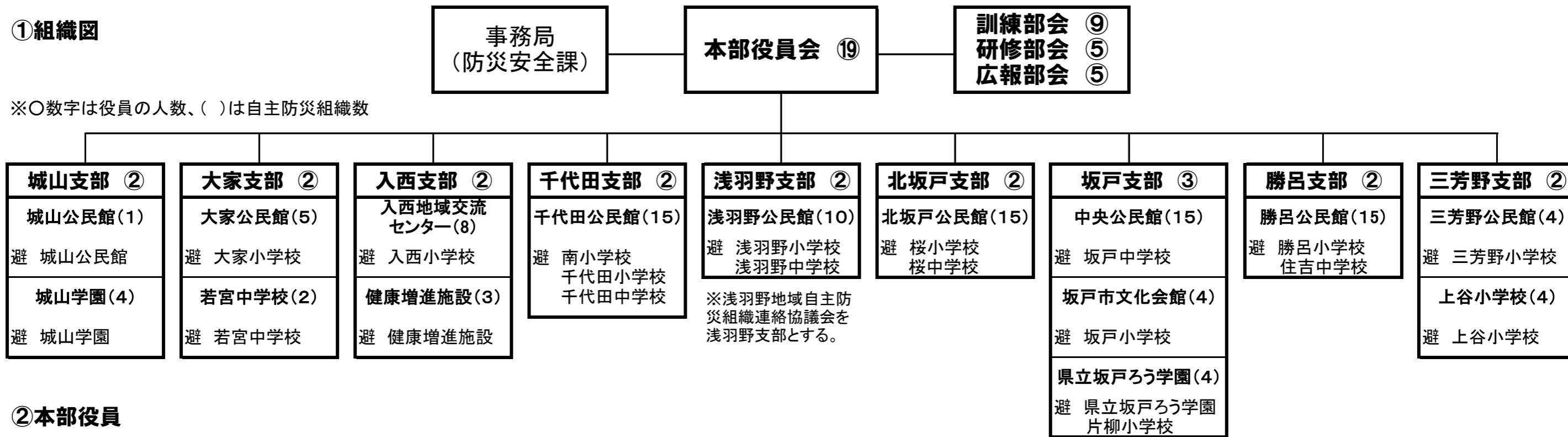


# 坂戸市自主防災組織連絡協議会組織及び活動内容

## ①組織図



## ②本部役員

協議会に次の本部役員を置く。各支部の支部長と副支部長(坂戸支部は2名)から会員の互選で選出する。

- 会長 1名
- 副会長 2名
- 幹事 13名
- 会計 1名
- 監事 2名

## ③支部役員

協議会に支部を置き、支部役員を選出する。

- 支部長 1名
- 副支部長 1名 (坂戸支部は2名)

## ④支部活動内容

- (1) 支部会議 支部役員主導で支部会議(情報交換会)を年2回以上開催する(1回目は4月中旬から5月上旬に開催し支部長・副支部長を選出、2回目は11月下旬、3回目以降は任意)。  
必要に応じて区・自治会長、民生委員・児童委員、消防団員、女性消防団員等にも声掛けする。  
内容: 自主防災訓練等の活動状況、防災資機材等整備状況や活用方法の情報交換、避難所運営・地域の課題や問題の協議、
- (2) 訓練 DIG訓練(災害図上演習)、避難所運営訓練

## ⑤専門部会

協議会に次の専門部会を置き、本部役員全員がいずれかに所属する。

- 訓練部会 9名 DIG訓練、避難所運営訓練(避難所運営ゲーム)、防災運動会等の企画・実施
- 研修部会 5名 視察研修、講演会、普通救命講習会等の企画・実施
- 広報部会 5名 会報(年1回、全世帯回覧)の企画、原稿依頼・作成(編集・印刷については業者に委託予定)