

預防感染擴大的注意事項

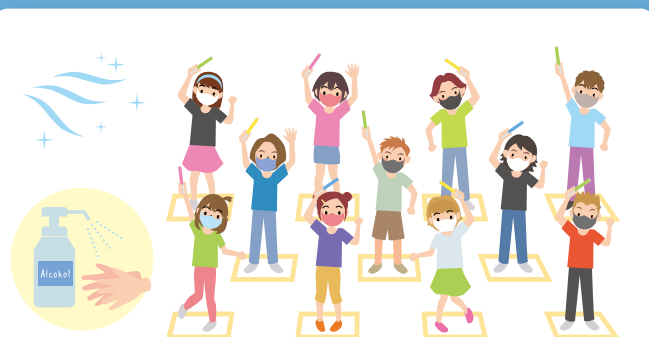
為預防新型冠狀病毒感染擴大，
於參加活動或聚餐時請注意以下事項。



如果身體不適，請勿參加活動或聚餐。



避免參加容易發生密閉空間、人員密集、密切接觸或未徹底執行防疫措施的活動或聚餐。尤其應避免參加多人聚集、伴隨大聲交談的活動或聚會。



參加活動或聚餐時，應徹底執行與他人保持適當的社交距離、消毒手指、佩戴口罩、避免大聲交談等適宜的防疫措施。



對於在街頭或餐飲店大量飲酒或深夜飲酒，以及需要喝酒的活動，應了解該活動在宗教上或文化上的特性，並盡量避免參加。



根據需求，請考慮在家陪同家人或參加線上活動等全新的娛樂方式。



如果懷疑自己可能感染新型冠狀病毒，並且對前往醫療機構就診有疑問時，請打電話洽詢居住的地方政府之諮詢窗口。

「ありがとう」が感染予防の輪をつくる



新型コロナウイルス感染症対策推進室

電話諮詢窗口

各都道府縣的諮詢窗口 (與醫療機構就診有關的問題)

やさしいにほんご (Plain Japanese)	https://www.covid19-info.jp/area-jp.html
English	https://www.covid19-info.jp/area-en.html
Português (Portuguese)	https://www.covid19-info.jp/area-pt.html
简体中文 (Simplified Chinese)	https://www.covid19-info.jp/area-cs.html
繁體中文 (Traditional Chinese)	https://www.covid19-info.jp/area-ct.html
한국어 (Korean)	https://www.covid19-info.jp/area-kr.html

厚生勞動省電話諮詢窗口 (關於發生狀況和一般事項的問題)

 **0120-565-653** (9:00-21:00)

對應語言 English, 中文 (Chinese), 한국어 (Korean), Português (Portuguese), Español (Spanish),
ภาษาไทย (Thai), Tiếng Việt (Vietnamese)

與外國人的生活支援有關的資訊

外國人在留支援中心 (FRESC) (出入國在留管理廳)

<http://www.moj.go.jp/isa/support/fresc/fresc01.html>

外國人生活支援入口網站

各省的支援措施和各地區的外國人生活諮詢窗口列表等資訊按各個語言發布。

首頁: <http://www.moj.go.jp/isa/support/portal/index.html>