

水害ハザードマップ(浸水実績区域、浸水継続時間)

浸水継続時間とは?

水防法に基づき、坂戸市周辺を流れる国管理河川(入間川、越辺川、小群川、高麗川、都幾川)及び県管理河川(越辺川上流部、高麗川上流部、飯盛川、葛川、葛川放水路)で浸水が発生した場合、どのくらいの時間その浸水が継続するかをシミュレーションしたもので、浸水深が50cmに達してから50cmを下回るまでの時間の最大値を掲載しています。

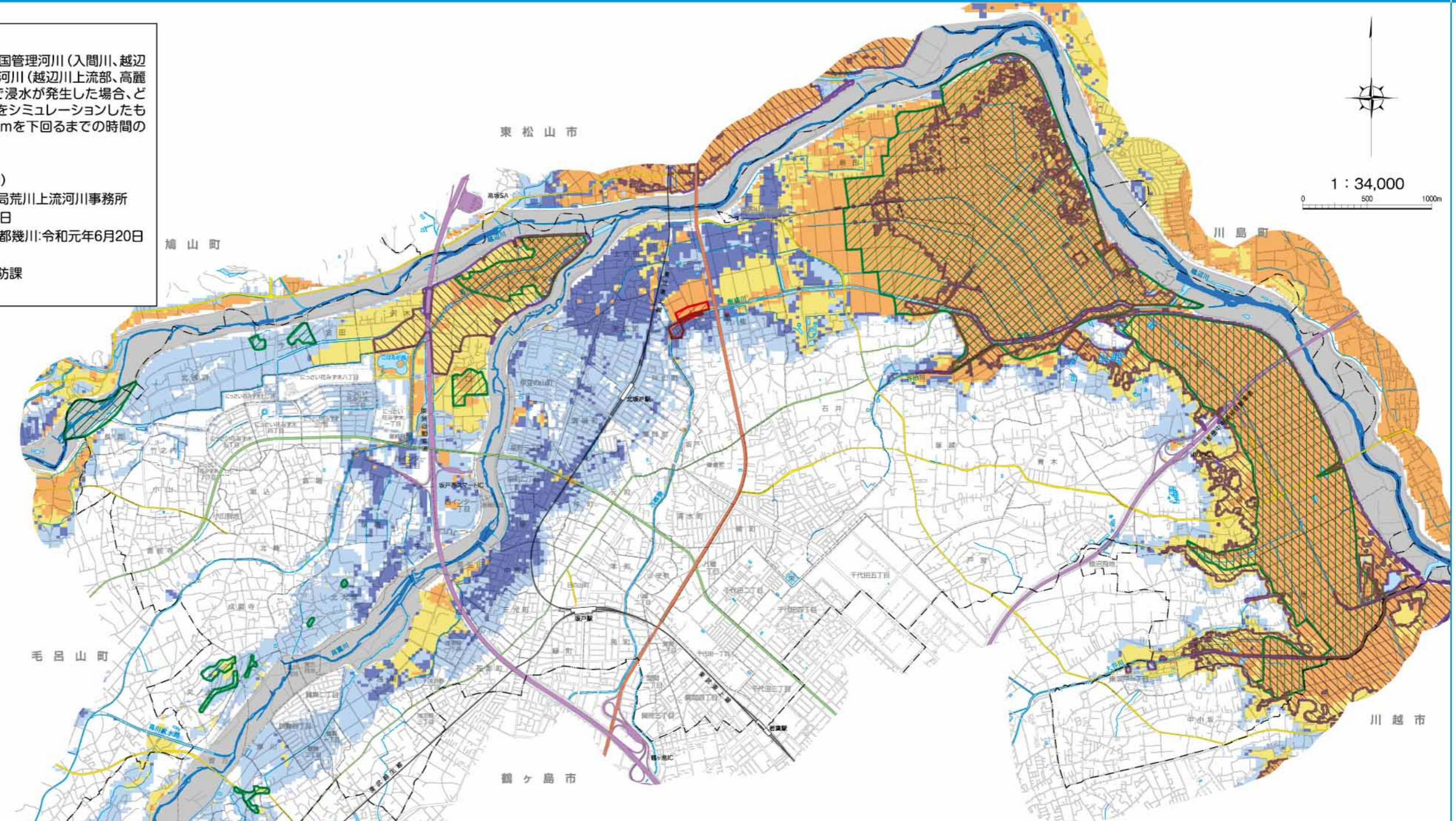
【区域図情報】

●洪水浸水想定区域図(浸水継続時間)

作成主体:国土交通省関東地方整備局荒川上流河川事務所
公表年月日:小群川:平成28年5月30日
入間川・越辺川・高麗川・都幾川:令和元年6月20日

●水害リスク情報図(浸水継続時間)

作成主体:埼玉県県土整備部河川砂防課
公表年月日:令和2年5月26日



浸水継続時間	Inundation duration	浸水持续时间
침수 계속 시간	Duração da inundação	Thời gian ngập lụt
~12時間 Up to 12 hours ~12小时 ~12시간 até 12 horas ~ 12 tiếng	24~72時間(3日) 24~72 hours (3 days) 24~72小时(3天) 24~72시간(3일) de 24 a 72hrs (3dias) 24 đến 72 tiếng (3 ngày)	72~168時間(1週間) 72~168 hours (1 week) 72~168小时(1星期) 72~168시간(1주일) de 72 a 168hrs (1 semana) 72 đến 168 tiếng (1 tuần)
12~24時間(1日) 12~24 hours (1 day) 12~24小时(1天) 12~24시간(1일) de 12 a 24hrs (1 dia) 12 đến 24 tiếng (1 ngày)		

浸水実績区域とは?

坂戸市で過去に大きな被害があった以下の災害による浸水の範囲を掲載しています。

【平成11年8月 集中豪雨(内水)】

熱帯低気圧がもたらした大雨により、「本川」の水位が「支川」の水位を超えたことによるバックウォーター現象が発生するなどしたことから、市内に大規模な内水被害をもたらしました。浸水区域は、当時の現地調査記録をもとに記載していますが、実際の浸水区域と異なる可能性があります。

【平成28年8月 台風第9号(内水)】

8月22日に襲来した台風第9号は、短時間の大雨により、飯盛川の水位が急激に上昇し、溢れたことで、片柳地内において内水被害をもたらしました。浸水区域は、当時の現地調査記録をもとに記載していますが、実際の浸水区域と異なる可能性があります。

【令和元年10月 台風第19号(洪水・内水)】

気象庁が「令和元年東日本台風」と名称を定めたこの台風は、大雨により越辺川右岸堤防(川越市平塚新田地先)が決壊し、大規模な洪水被害が発生したほか、飯盛川や葛川が溢れたことなどによる大規模な内水被害ももたらしました。浸水区域は、国土地理院作成「令和元年台風19号に伴う大雨による浸水推定図」及び国土交通省荒川上流河川事務所実施の浸水痕跡調査をもとに記載したものです。実際の浸水区域とは異なる可能性があります。

凡例 Legend	범례 Legendas	Quy ước
	洪水・内水浸水実績区域(令和元年台風第19号) Inundation damage by the 2019 Typhoon Hagibis (estimated) 令和元年(2019年) 东日本台风造成的浸水被害(推定) 2019년 동일본태풍에 의한 침수피해(추정) Danos de inundação causados por tufão no leste do Japão no primeiro ano de Reiwa (presumido) Thiệt hại do ngập lụt từ bão ở miền đông Nhật Bản trong năm 2019 (ước tính)	
	内水浸水実績区域(平成28年8月 台風第9号) Area with Inside Water Inundation History (Aug. 2016 / Typhoon #9) 雨水浸水実績区域(平成28年8月 台風9号) 내수침수 실적 구역(2016년 8월 태풍 9호) Áreas anteriormente inundadas devido a excesso de água no interior do dique (Tufão No. 9 em agosto de 2016) Khu vực từng bị ngập nước phía trong đê (Tháng 8 năm 2016, Bão nhiệt đới số 9)	
	内水浸水実績区域(平成11年8月 集中豪雨) Area with Inside Water Inundation History (Aug. 1999 / torrential rain) 雨水浸水実績区域(平成11年8月 集中豪雨) 내수침수 실적 구역(1999년 8월 집중호우) Áreas anteriormente inundadas devido a excesso de água no interior do dique (Chuva torrencial em agosto de 1999) Khu vực từng bị ngập nước phía trong đê (Tháng 8 năm 1999, mưa mạnh)	

水害ハザードマップ

★前回発行した防災マップから、新たに追加した内容です。

水害ハザードマップ

★前回発行した防災マップから、新たに追加した内容です。