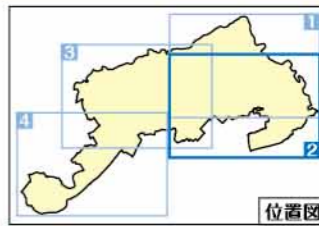
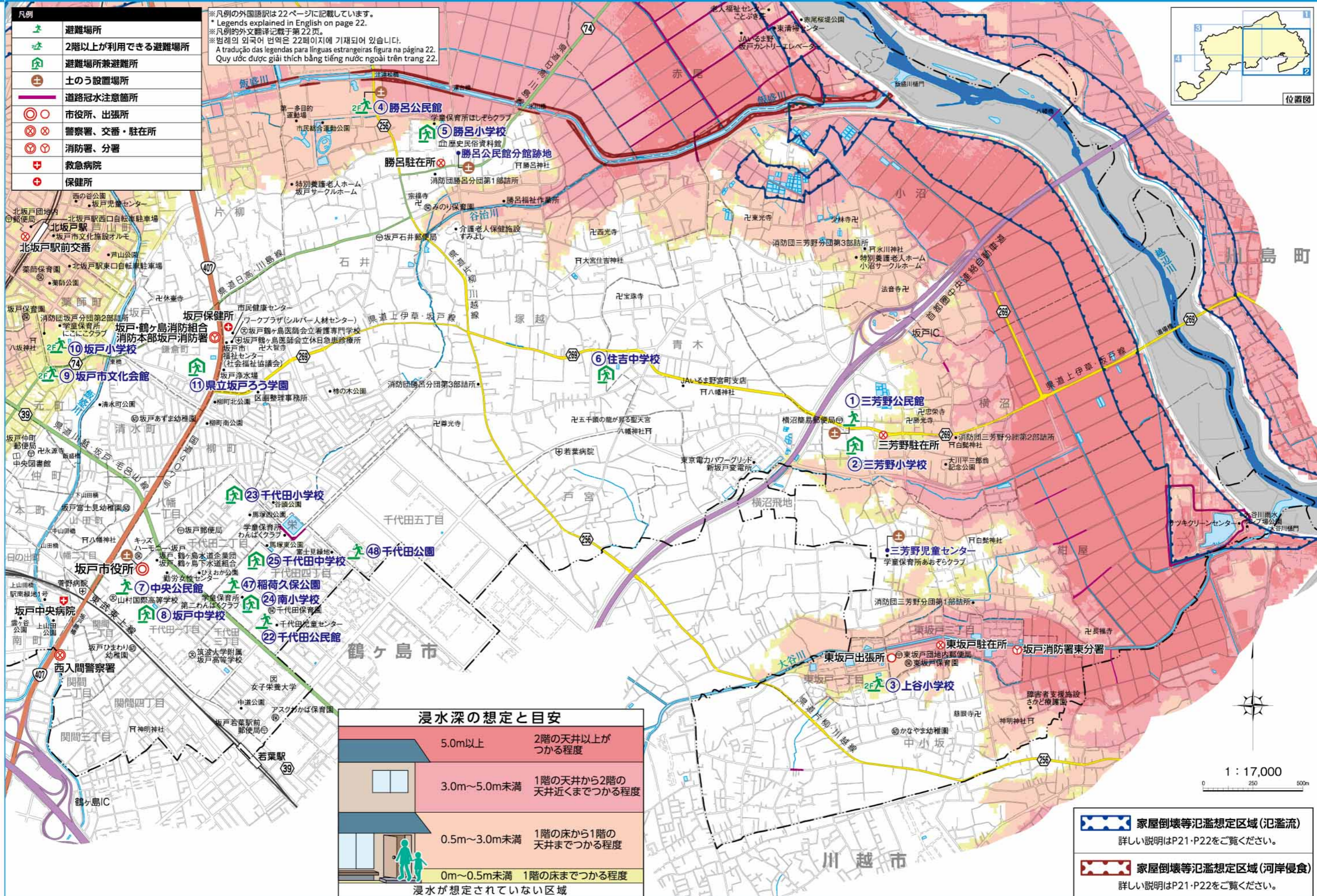


# 水害ハザードマップ2

凡例

	避難場所
	2階以上が利用できる避難場所
	避難場所兼避難所
	土のう設置場所
	道路冠水注意箇所
	市役所、出張所
	警察署、交番・駐在所
	消防署、分署
	救急病院
	保健所

※凡例の外国語訳は22ページに記載しています。  
 \* Legends explained in English on page 22.  
 ※凡例의 外文翻译记载于第22页。  
 ※ 범례의 외국어 번역은 22페이지에 기재되어 있습니다.  
 A tradução das legendas para línguas estrangeiras figura na página 22.  
 Quy ước được giải thích bằng tiếng nước ngoài trên trang 22.



### 浸水深の想定と目安

5.0m以上	2階の天井以上が つかる程度
3.0m~5.0m未満	1階の天井から2階の 天井近くまでつかる程度
0.5m~3.0m未満	1階の床から1階の 天井までつかる程度
0m~0.5m未満	1階の床までつかる程度

浸水が想定されていない区域

	家屋倒壊等氾濫想定区域(氾濫流) 詳しい説明はP21・P22をご覧ください。
	家屋倒壊等氾濫想定区域(河岸侵食) 詳しい説明はP21・P22をご覧ください。

1 : 17,000

水害ハザードマップ  
 ★前回発行した防災マップから内容を一部変更しています。

水害ハザードマップ  
 ★前回発行した防災マップから内容を一部変更しています。