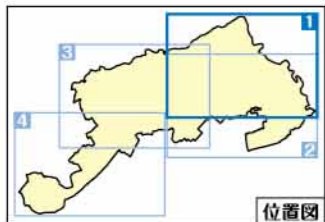


水害ハザードマップ 1

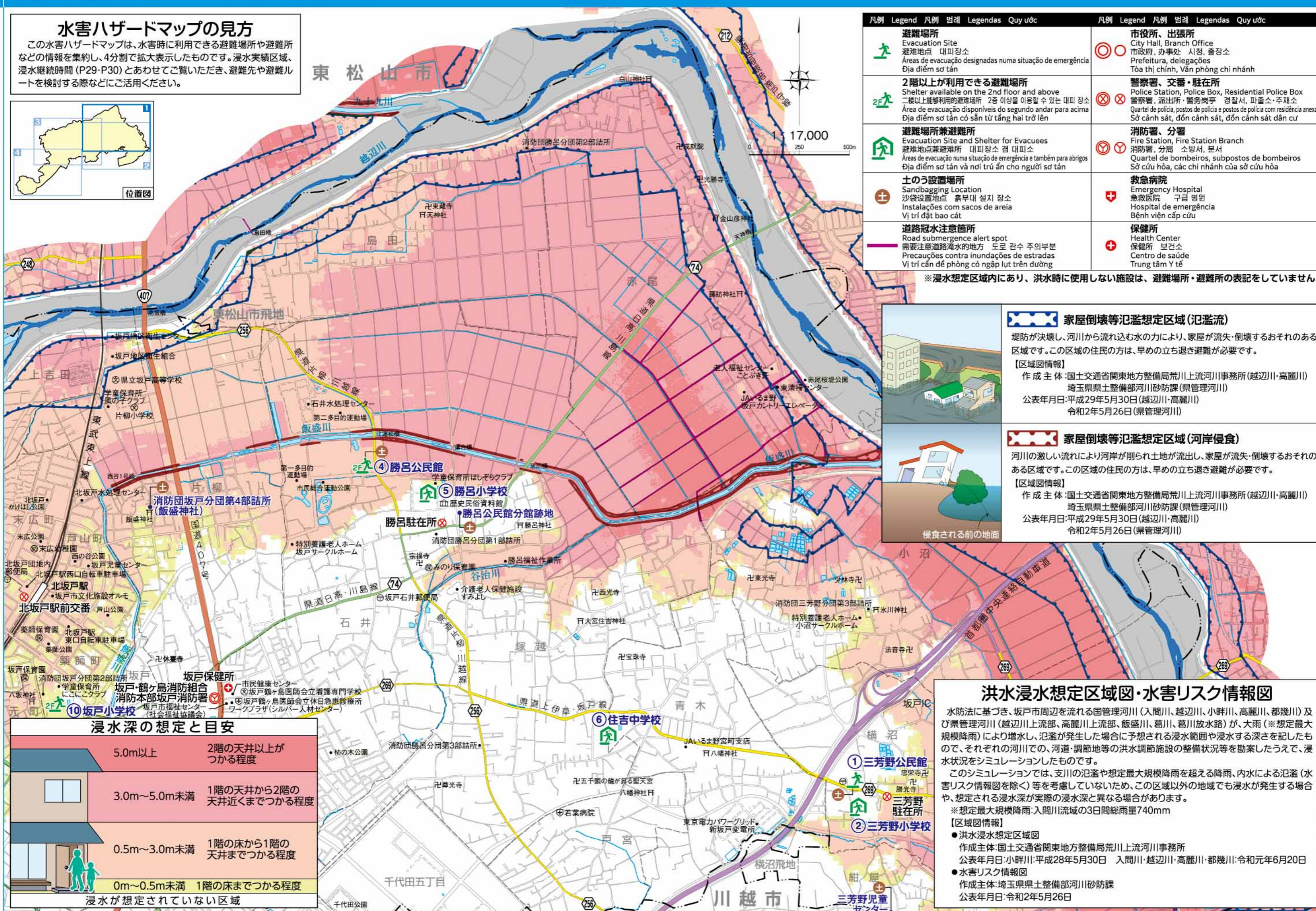
水害ハザードマップの見方

この水害ハザードマップは、水害時に利用できる避難場所や避難所などの情報を集約し、4分割で拡大表示したものです。浸水実績区域、浸水継続時間 (P29-P30) とあわせてご覧いただき、避難先や避難ルートを検討する際などに活用ください。



位置図

東松山市



凡例 Legend 凡例	범례 Legendas Quy ước	凡例 Legend 凡例	범례 Legendas Quy ước
避難場所 Evacuation Site 避難地点 대피장소 Áreas de evacuação designadas numa situação de emergência Địa điểm sơ tán	市役所、出張所 City Hall, Branch Office 市政府, 办事处 시청, 출장소 Prefeitura, delegações Tòa thị chính, Văn phòng chi nhánh		
2階以上が利用できる避難場所 Shelter available on the 2nd floor and above 二階以上が利用できる避難場所 2층 이상을 이용할 수 있는 대피장소 Área de evacuação disponíveis do segundo andar para acima Địa điểm sơ tán có sẵn từ tầng hai trở lên	警察署、交番・駐在所 Police Station, Police Box, Residential Police Box 警察署, 派出所・警務岗亭 경찰서, 파출소・주재소 Quartel de polícia, postos de polícia e postos de polícia com residência anexa Sở cảnh sát, đồn cảnh sát, đồn cảnh sát dân cư		
避難場所兼避難所 Evacuation Site and Shelter for Evacuees 避難地点兼避難所 대피장소 겸 대피소 Áreas de evacuação numa situação de emergência e também para abrigos Địa điểm sơ tán và nơi trú ẩn cho người sơ tán	消防署、分署 Fire Station, Fire Station Branch 消防署, 分局 소방서, 분서 Quartel de bombeiros, subpostos de bombeiros Sở cứu hỏa, các chi nhánh của sở cứu hỏa		
土のう設置場所 Sandbagging Location 沙袋設置地点 흙무대 설치 장소 Instalações com sacos de areia Vị trí đặt bao cát	救急病院 Emergency Hospital 急救医院 구급 병원 Hospital de emergência Bệnh viện cấp cứu		
道路冠水注意箇所 Road submergence alert spot 需要注意道路冠水の地方 도로 관수 주의부분 Precauções contra inundações de estradas Vị trí cần để phòng có ngập lụt trên đường	保健所 Health Center 保健所 보건소 Centro de saúde Trung tâm Y tế		

※浸水想定区域内にあり、洪水時に使用しない施設は、避難場所・避難所の表記をしていません。

家屋倒壊等氾濫想定区域(氾濫流)
堤防が決壊し、河川から流れ込む水の力により、家屋が流失・倒壊するおそれのある区域です。この区域の住民の方は、早めの立ち退き避難が必要です。
【区域図情報】
作成主体:国土交通省関東地方整備局荒川上流河川事務所(越辺川・高麗川)
埼玉県国土整備部河川砂防課(県管理河川)
公表年月日:平成29年5月30日(越辺川・高麗川)
令和2年5月26日(県管理河川)

家屋倒壊等氾濫想定区域(河岸侵食)
河川の激しい流れにより河岸が削られ土地が流出し、家屋が流失・倒壊するおそれのある区域です。この区域の住民の方は、早めの立ち退き避難が必要です。
【区域図情報】
作成主体:国土交通省関東地方整備局荒川上流河川事務所(越辺川・高麗川)
埼玉県国土整備部河川砂防課(県管理河川)
公表年月日:平成29年5月30日(越辺川・高麗川)
令和2年5月26日(県管理河川)

洪水浸水想定区域図・水害リスク情報図

水防法に基づき、坂戸市周辺を流れる国管理河川(入間川、越辺川、小群川、高麗川、都幾川)及び県管理河川(越辺川上流部、高麗川上流部、飯盛川、葛川、葛川放水路)が、大雨(※想定最大規模降雨)により増水し、氾濫が発生した場合に予想される浸水範囲や浸水する深さを記したもので、それぞれの河川での、河道・調節地等の洪水調節施設の整備状況等を勘案したうえで、浸水状況をシミュレーションしたものです。
このシミュレーションでは、支川の氾濫や想定最大規模降雨を超える降雨、内水による氾濫(水害リスク情報図を除く)等を考慮していないため、この区域以外の地域でも浸水が発生する場合や、想定される浸水深が実際の浸水深と異なる場合があります。
※想定最大規模降雨:入間川流域の3日間総雨量740mm
【区域図情報】
●洪水浸水想定区域図
作成主体:国土交通省関東地方整備局荒川上流河川事務所
公表年月日:小群川:平成28年5月30日 入間川・越辺川・高麗川・都幾川:令和元年6月20日
●水害リスク情報図
作成主体:埼玉県国土整備部河川砂防課
公表年月日:令和2年5月26日

浸水深の想定と目安

5.0m以上	2階の天井以上が つかれる程度
3.0m~5.0m未満	1階の天井から2階の 天井近くまでつかれる程度
0.5m~3.0m未満	1階の床から1階の 天井までつかれる程度
0m~0.5m未満	1階の床までつかれる程度
浸水が想定されていない区域	

水害ハザードマップ
★前回発行した防災マップから内容を一部変更しています。

水害ハザードマップ
★前回発行した防災マップから内容を一部変更しています。