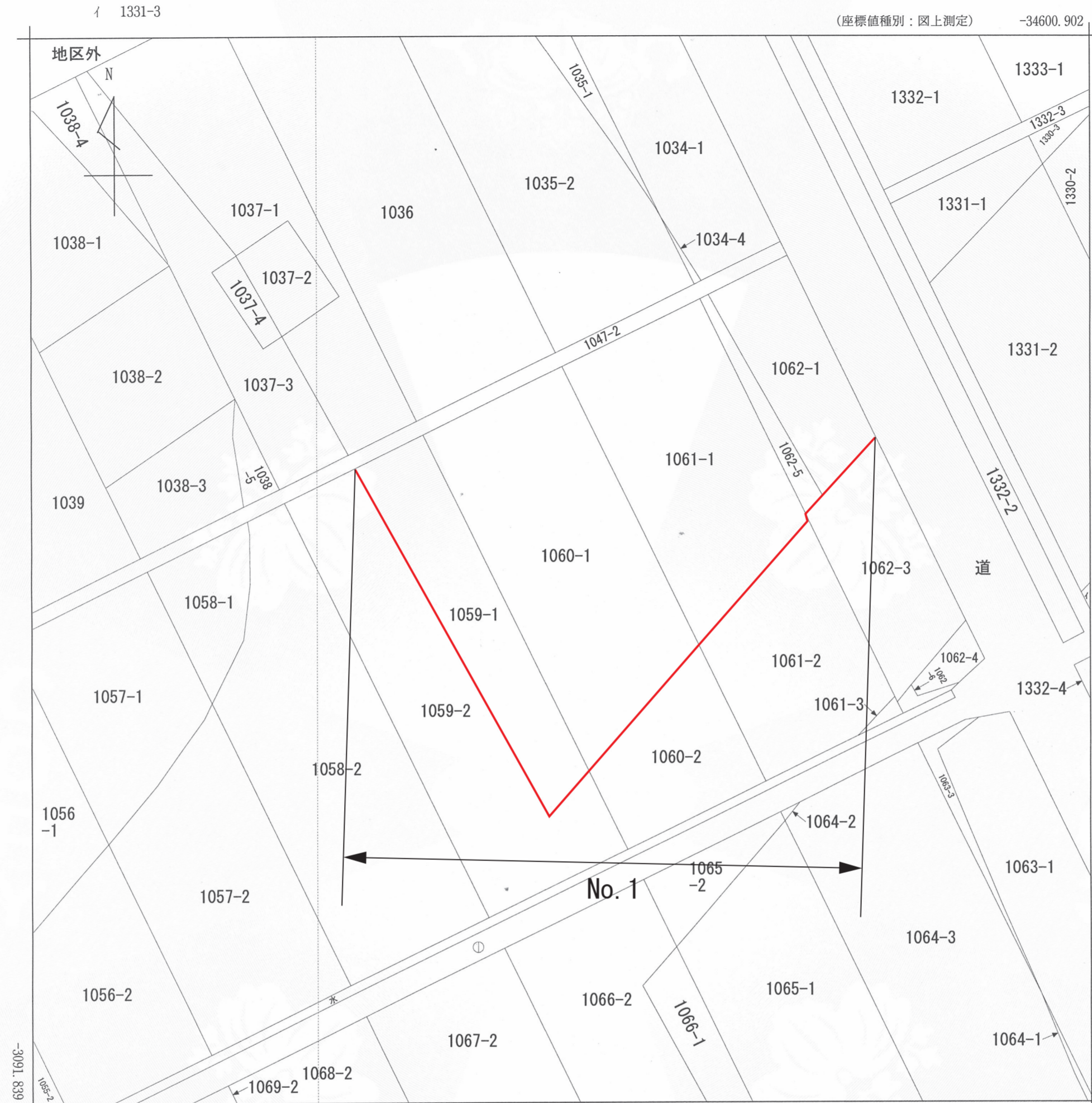


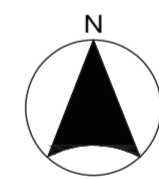
用途地域の変更 公図の写し 第1図



(注) 地図に準ずる図面は、土地の区画を明確にした不動産登記法所定の地図が備え付けられるまでの間、これに代わるものとして備え付けられている図面で、土地の位置及び形状の概略を記載した図面です。
 (注) 国土交通省国土地理院が公表した座標補正パラメータ(touhokutaiheiyouuki2011.par)による修正がされています。

地番区域見出
 大字小沼

凡例	
用途地域界	



1 : 500

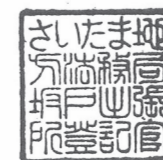


請求部	所在	坂戸市大字小沼字大道路				地番	1060番1	
出縮力尺	1/500	精度区分	甲三	座標系番号又は記号	IX	分類	地図に準ずる図面	
作成年月日	昭和63年2月			備付年月日(原図)		補記事項		

これは地図に準ずる図面に記録されている内容を証明した書面である。

令和4年9月16日
 さいたま地方務局坂戸出張所
 請求番号：2-1
 (1/1)

原島務



公用