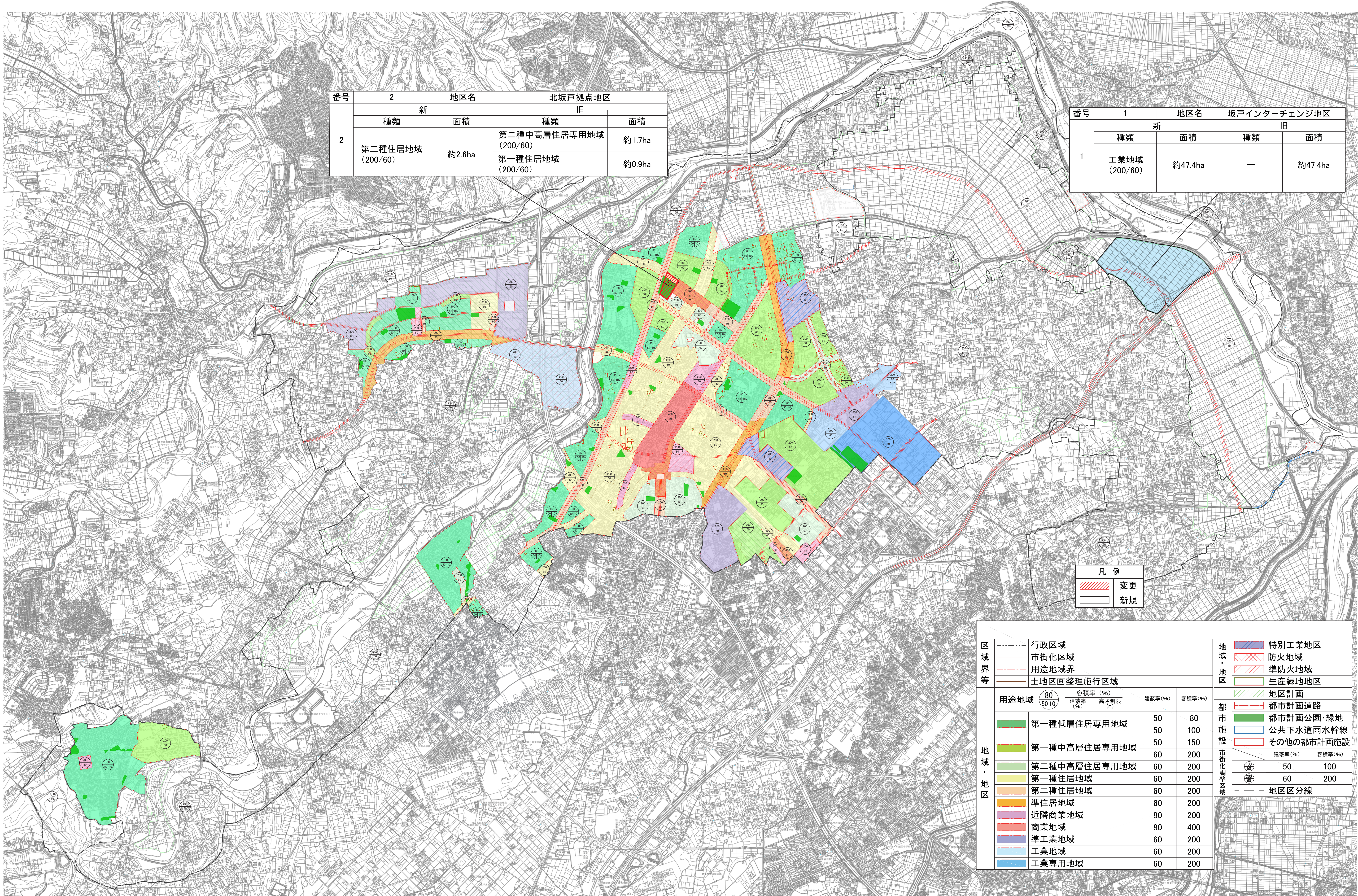


番号	2		北坂戸拠点地区	
	新	面積	旧	面積
2	第二種住居地域 (200/60)	約2.6ha	第二種中高層住居専用地域 (200/60)	約1.7ha
			第一種住居地域 (200/60)	約0.9ha

番号	1		坂戸インターチェンジ地区	
	新	面積	旧	面積
1	工業地域 (200/60)	約47.4ha	—	約47.4ha



凡例	
	変更
	新規

用途地域	容積率 (%)		建蔽率 (%)	容積率 (%)
	建蔽率 (%)	高さ制限 (m)		
第一種低層住居専用地域	50	10	50	80
第一種中高層住居専用地域	50	10	50	100
第二種中高層住居専用地域	60	20	60	200
第一種住居地域	60	20	60	200
第二種住居地域	60	20	60	200
準住居地域	60	20	60	200
近隣商業地域	80	20	80	200
商業地域	80	40	80	400
準工業地域	60	20	60	200
工業地域	60	20	60	200
工業専用地域	60	20	60	200

区域	境界等	説明
行政区域	---	行政区域
市街化区域	---	市街化区域
用途地域界	---	用途地域界
土地区画整理施行区域	---	土地区画整理施行区域

地域・地区	説明
	特別工業地区
	防火地域
	準防火地域
	生産緑地地区
	地区計画

都市施設	説明
	都市計画道路
	都市計画公園・緑地
	公共下水道雨水幹線
	その他の都市計画施設

市街化調整区域	建蔽率 (%)	容積率 (%)
	50	100
	60	200

