



第9回

めつけたさかど!

デジタル
フォト
コンテスト
入賞作品展



上: 第9回めつけたさかど! デジタルフォトコンテスト 坂戸よさこい編 よさこい部門 最優秀賞 《阿修羅の舞》
下: 観光編 縦写真部門 最優秀賞 《感動》

上: 第9回めつけたさかど! デジタルフォトコンテスト 観光編 いきいき坂戸部門 最優秀賞 《山車の曳き合わせ》
下: 観光編 自然・風景部門 最優秀賞 《雪の中の勝呂神社》

2024. 5.13 mon → 6.14 fri

 城西大学水田美術館
MIZUTA MUSEUM OF ART, JOSAI UNIVERSITY

開館時間: 午前9時30分~午後4時30分
休館日: 土曜日・日曜日
観覧料: 無料/会場: ギャラリー2

主催: 城西大学水田美術館
後援: 坂戸市、坂戸市教育委員会、
坂戸よさこい実行委員会



埼玉県
坂戸市では、
「めったかさかど！」
デジタルフォトコンテスト」
を2015年度から毎年開催し、坂戸市民や坂戸市を訪れた人たちが、市内
でめった(見つけた)四季折々の自然やまちの
風景、行事などを思い思いに撮影した写真のコンテスト
を行っています。市内にキャンパスを構える本学の美術館として、地域の魅力を伝える一助となるよう、当館にて2018年度よりコンテスト入賞作品をパネルにしてご紹介し、多くの方にご覧頂いています。

2024年度開催では、2023年度に行われた第9回コンテストの入賞作品となります。「観光編」の「いきいき坂戸部門」「自然・風景部門」に加え、新たに設けられた「縦写真部門」の3部門、そして「坂戸よさこい編」へ応募があった写真の中からそれぞれ最優秀賞、優秀賞、入選に選ばれた作品45点をご覧頂きます。

展示室内を彩る様々な写真を通して、坂戸市の新たな魅力に気付いて頂き、写真に込められた想いや、写真から発せられるパワーを感じ取って頂けたら幸いです。

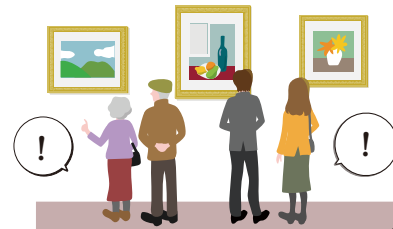
※今回展示される写真パネルは、デジタルカメラなどで撮影されたRGB(光の三原色)データの発色の再現性が高いRGB印刷を採用しています。

Gallery 1

来館者参加(思考)型

名前を考える
展覧会 Vo.1

あるテーマで並べられた国内外の
絵画作品(パネル)を鑑賞して、
展覧会のタイトルを考えてみま
しょう!あなたの隠された感性に
出会えるかも!?



交通のご案内/Access



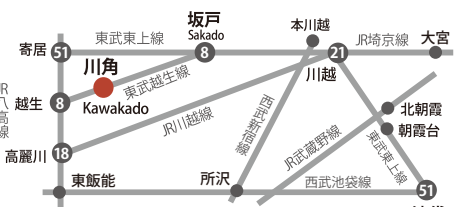
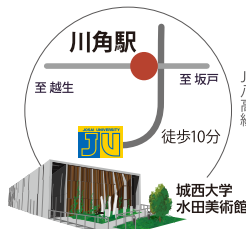
【電車の場合】

東武東上線坂戸(さかど)駅乗換え、東武越生線川角(かわかど)駅下車徒歩10分
東口改札(IC、切符)または学園口改札(ICのみ)のいずれかをご利用ください。
※東口改札から出る場合、踏切を渡ります。

【お車の場合】

1. 関越自動車道「鶴ヶ島IC」を出て、鶴ヶ島方面に進み国道407号線を直進
2. 「御折町四丁目」交差点で右折し、右に「狩野動物病院」の看板がある交差点で右折
3. 「一本松」交差点を毛呂山方面に直進
4. 「万年橋」を渡り、「明海大学病院」の看板がある交差点を左折し直進、踏切を渡り登り坂を進むと突き当りに城西大学正門入口

※鶴ヶ島ICより約20分



数字は川角駅までの最短所要時間です。
The number indicates the shortest time required to reach Kawakado station.